

# L558/L551 多功能传真一体机

## 首先阅读

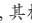
本产品资料适用于多个产品型号，因您所购型号的不同，请仅参考您所购型号的示意图及描述，且其他型号的内容不适用于您所购的产品型号。因您所购产品型号的不同，机箱内仅有您所购型号的光盘。


本产品的资料中使用的机器外观图片和驱动界面仅供参考，本产品的实际外观和界面可能与之存在差异，以包装箱内实际内容为准。

在本产品的说明书中，打印部件简称为打印机，扫描部件简称为扫描仪。

本产品信息以爱普生网页（<http://www.epson.com.cn>）为准，如有更改，恕不另行通知。对其中涉及的描述和图像，以包装箱内实际内容为准，在中国法律法规允许的范围内，爱普生（中国）有限公司保留解释权。本产品、相关资料及光盘以针对在大陆地区销售产品的中文内容为准。英文及其他语种内容针对全球销售产品，仅供用户对照。本资料仅供参考。除中国现行法律法规规定，爱普生（中国）有限公司不承担任何由于使用本资料而造成的直接或间接损失的责任。其他信息，可查看产品本身、产品包装和其他形式的资料，包括爱普生网页（<http://www.epson.com.cn>）。爱普生产品使用说明或网页等可能描述了他公司（非爱普生）的硬件 / 软件产品、功能及服务，爱普生对于其他公司生产的产品和提供的服务（包括但不限于其内容、性能、准确性、兼容性、可靠性、合法性、适当性和连续性）不做任何明示和 / 或默示担保。

注释：

如果产品本体上显示了此关于海拔高度安全警告标识，其标识含义为：加贴该标识的设备仅按海拔 2000m 进行安全设计与评估，因此，仅适用于在海拔 2000m 以下安全使用，在海拔 2000m 以上使用时，可能有安全隐患。

如果产品本体上显示了此关于气候条件的安全警告标识，其标识含义为：加贴该标识的设备仅按非热带气候条件进行安全设计与评估，因此，仅适用于在非热带气候条件下安全使用，在热带气候条件下使用时，可能有安全隐患。

对于中国大陆地区的用户

如果您在使用本产品的过程中遇到问题，可通过以下的顺序来寻求帮助：

1. 首先可查阅产品的相关使用说明，包括产品的说明书（手册）等，以解决问题；
2. 访问爱普生网页（<http://www.epson.com.cn>），查询相关信息以解决问题；
3. 拨打爱普生（中国）有限公司的客户服务热线：400-810-9977，爱普生专业工程师将指导用户解决问题。

印度尼西亚制造



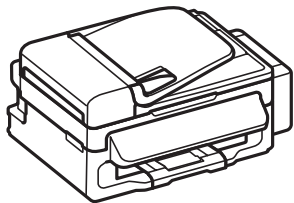
\*412596200\*

© 2012 Seiko Epson Corporation. All rights reserved.20131106

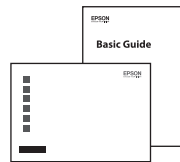
Printed in XXXXXX  
YYYYYYYYYYYY

### 首先阅读此手册

此产品在处理墨水时要小心。当给墨仓补充墨水或加注墨水时墨水可能洒出。如果墨水粘到衣服上或其他物品上，可能无法去除。



多功能传真一体机



《操作手册》和  
《首先阅读》（本手册）



光盘中包含此产品的驱动程序及相关软件，和此产品详细资料的电子说明书，供用户在使用时参考和查阅。



爱普生原装正品墨水  
（供初始化充墨使用）

此手册中出现的墨水瓶代表爱普生原装墨水补充装。

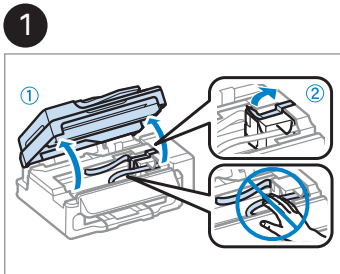


电源线

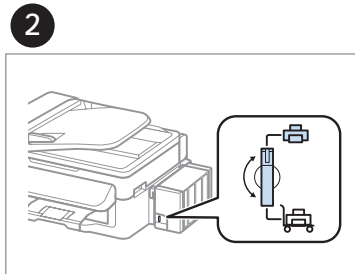
包装中的物品在某些国家/地区可能与此不同。

## 加注墨水并 打开电源

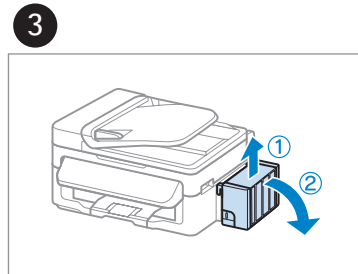
# 1



按图示去除所有保护材料。



按图示说明将墨仓解锁。



按图示说明将墨仓平放。

EPSON®  
EXCEED YOUR VISION

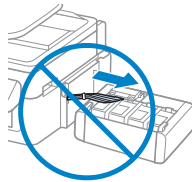
### 重要提示： 必须遵守以免损坏设备。

公司名称：爱普生（中国）有限公司  
公司地址：中国北京市东城区金宝街89号金宝大厦7层

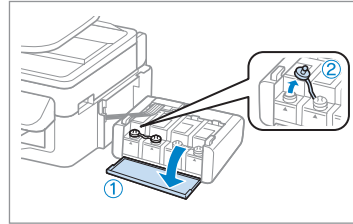
请妥善保管此说明书（保留备用）。  
安装、使用产品前请阅读使用说明。



不要向外拉动墨水管。



4

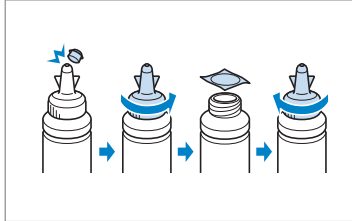


打开墨仓部件盖，取下墨仓塞。



- ❑ 使用此产品随附的墨水瓶。
- ❑ 即使某些墨水瓶可能出现凹陷，但这并不影响墨水量和墨水品质，请放心使用。
- ❑ 爱普生推荐您使用爱普生原装正品墨水瓶，因使用非爱普生原装正品墨水可能会造成机器故障、损坏，在此情况下的故障及损坏，在保修期内不享受“三包”服务。

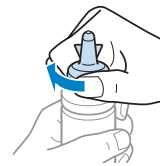
5



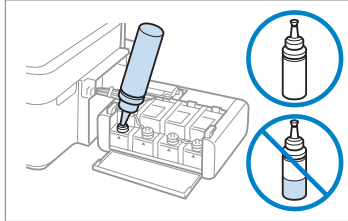
取下墨水瓶的顶盖，拧开墨水瓶盖，撕下瓶口上的封条，装回墨水瓶盖。



装回墨水瓶盖时要**拧紧**，否则墨水可能泄漏。



6



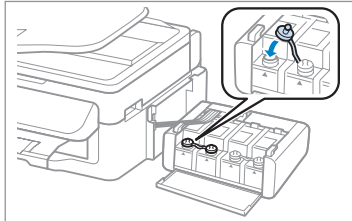
将墨水瓶中的墨水**全部注入**到与墨水瓶颜色匹配的墨仓中。



将用过的墨水瓶盖上顶盖。

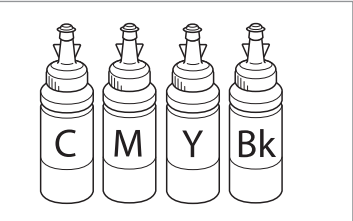


7



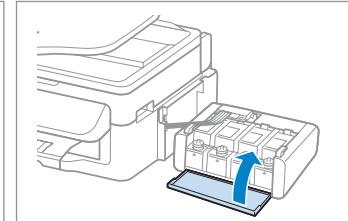
塞紧墨仓塞。

8



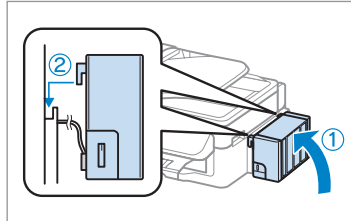
重复4至7步骤为所有未补充墨水的墨仓补充墨水。

9



关闭墨仓盖。

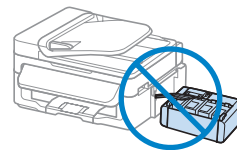
10



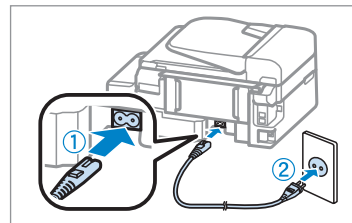
将墨仓挂到此产品的正确位置处。



在打印前确保墨仓部件挂在此产品上的正确位置处，不要将墨仓部件平放或错误摆放。

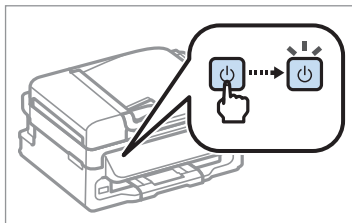


11



将电源线的一端插入到此产品的交流电入口，另一端插入到电源插座。

12



按下图示按钮打开电源。

本文中相关的电源线及插头的示意图和描述仅供参考，在中国大陆地区所销售产品的电源线及插头，符合中国法律法规。

继续背面



13

语言

简体中文

▲ / ▼

----->

OK

从列表中选择语言。  
语言包括：英语、法语、土耳其语、波兰语、捷克语、匈牙利语、斯洛伐克语、罗马尼亚语、俄语、乌克兰语、繁体中文、简体中文。

14

国家 / 地区

中国

▲ / ▼

----->

OK

选择国家/地区。

15

日期:

月 . 日 . 年

▲ / ▼

----->

OK

设置日期和时间。

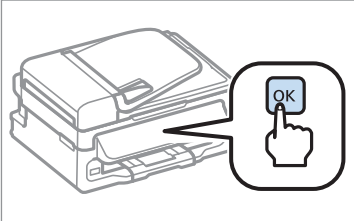
16

正在初始化 ...

参见指南中的充墨部分

等待

17



按下图示按钮3秒钟可开始充墨。

18

正在充墨，请等待。

完成初始化完成。

不要拔掉电源插头。

不要关闭电源。

充墨过程大约需要20分钟。


19

复印 份数: 1

A4/普通纸/实际尺寸

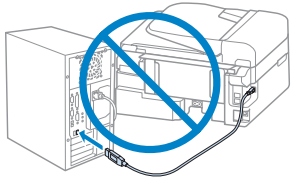
安装CD软件光盘并按指导操作。

有关连接到电话线路来发送或接收传真的详细信息，参见操作手册中的传真部分。



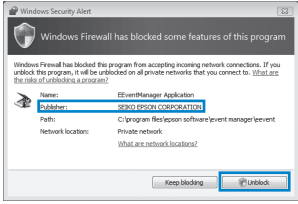
连接计算机

2



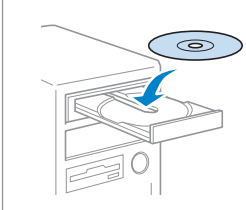
在屏幕指示之前，不要连接USB数据线。

注：需用户自备USB数据线。



如果防火墙警告出现，请允许访问爱普生应用程序。


1



插入光盘

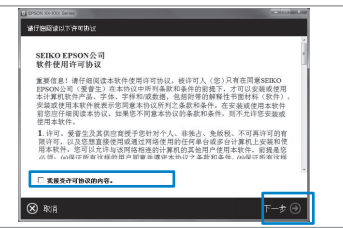
Windows

Mac



在Windows系统下如果安装对话框没有出现，请双击CD光盘图标，在弹出的首个窗口中点击下一步。

2



选择我接受许可协议的内容，然后单击下一步。

Windows

Mac

A Windows



按图示选择并按指导执行。



Windows7/Vista:  
自动播放窗口。

B Mac




选择需要的软件并按指导执行。

仅安装复选框选中的软件。爱普生用户指南包含有重要信息（如：故障排除），如果需要请安装。


随产品提供的软件，因国家/地区而有所差异，具体信息请参见随产品提供的光盘。  
产品驱动和软件中所显示的型号可能与实际销售产品的型号稍有不同，不影响产品的使用。


获取更多信息




Basic Guide


有关基本信息参见操作手册。






您可查看三本手册。有关使用此产品的详细指导参见用户指南(PDF)文件。







用户指南 (PDF 文件) Epson Connect指南 (PDF 文件) 网络指南 (HTML 文件)

本产品中有毒有害物质或元素的名称及含量

部件名称		有毒有害物质或元素					
		铅 (Pb)	汞 (Hg)	镉 (Cd)	六价铬 (Cr(VI))	多溴联苯 (PBB)	多溴二苯醚 (PBDE)
打印头		×	○	○	○	○	○
扫描仪模块/文稿进纸器	塑料组件	○	○	○	○	○	○
	金属组件/电子部件	×	○	○	○	○	○
机械部件/自动进纸器	塑料组件	○	○	○	○	○	○
	金属组件/电子部件	×	○	○	○	○	○
机架(壳体/操作面板/底部皮垫)		○	○	○	○	○	○
电路板/电子部件		×	○	○	○	○	○
电缆线		○	○	○	○	○	○
墨仓		○	○	○	○	○	○
附属物品(产品手册等)		○	○	○	○	○	○

○：表示该有毒有害物质在该部件所有均质材料中的含量均在 SJ/T11363-2006 标准规定的限量要求以下。  
×：表示该有毒有害物质至少在该部件的某一均质材料中的含量超出 SJ/T11363-2006 标准规定的限量要求。但这只是因为是在保证产品性能和功能条件下，现在还没有可替代的材料和技术而被使用。

产品环保使用期限的使用条件  
在中国销售的电子信息产品的环保使用期限，表示按照本产品的安全使用注意事项使用的情况下，从生产日开始，在标志的年限内使用，本产品含有的有毒有害物质或元素不会对环境、人身和财产造成严重影响。

中国能效标识

CHINA ENERGY LABEL

生产者名称 精工爱普生株式会社

规格型号 L551

耗能低 1

2

耗能高 3

1级

操作模式功率(W) 2.0

待机功率(W) 0.3

预设延迟时间 (min) 30

附加功能功率因子之和 (W) 2.1

依据国家标准: GB 25956-2010

中国能效标识

CHINA ENERGY LABEL

生产者名称 精工爱普生株式会社

规格型号 L558

耗能低 1

2

耗能高 3

1级

操作模式功率(W) 2.3

待机功率(W) 0.3

预设延迟时间 (min) 30

附加功能功率因子之和 (W) 4.6

依据国家标准: GB 25956-2010