


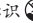
首先阅读

在本产品的说明书中，打印部件简称为打印机，扫描部件简称为扫描仪。

本产品资料中使用的示意图仅供参考， 本产品实际可能与之存在差异， 以包装箱内产品实际为准。

公司名称：爱普生（中国）有限公司
公司地址：中国北京市东城区金宝街89号金宝大厦7层

本产品信息以爱普生网页（<http://www.epson.com.cn>）为准，如有更改，恕不另行通知。
对其中涉及的描述和图像，以包装箱内实际内容为准，在中国法律法规允许的范围内，爱普生（中国）有限公司保留解释权。本产品、相关资料及光盘以针对在大陆地区销售产品的中文内容为准。英文及其他语种内容针对全球销售产品，仅供用户对照。本资料仅供参考。除中国现行法律法规规定，爱普生（中国）有限公司不承担任何由于使用本资料而造成的直接或间接损失的责任。
注意：其他信息，可查看产品本身、产品包装和其他形式的资料，包括爱普生网页（<http://www.epson.com.cn>）。
爱普生产品使用说明或网页等可能描述其他公司（非爱普生）的硬件 / 软件产品、功能及服务，爱普生对于其他公司生产的产品和提供的服务（包括但不限于其内容、性能、准确性、兼容性、可靠性、合法性、适当性和连续性）不做任何明示和 / 或默示担保。

注释：
如果产品本体上显示了此关于海拔高度安全警告标识, 其标识含义为：加贴该标识的设备仅按海拔 2000m 进行安全设计与评估，因此，仅适用于在海拔 2000m 以下安全使用，在海拔 2000m 以上使用时，可能有安全隐患。
如果产品本体上显示了此关于气候条件的安全警告标识, 其标识含义为：加贴该标识的设备仅按非热带气候条件进行安全设计与评估，因此，仅适用于在非热带气候条件下安全使用，在热带气候条件下使用时，可能有安全隐患。

- 对于中国大陆地区的用户
- 如果您在使用本产品的过程中遇到问题，可通过以下的顺序来寻求帮助：
1. 首先可查阅产品的相关使用说明，包括产品的说明书（手册）等，以解决问题；
 2. 访问爱普生网页（<http://www.epson.com.cn>），查询相关信息以解决问题；
 3. 拨打爱普生（中国）有限公司的客户服务热线：400-810-9977，爱普生专业工程师将指导用户解决问题。

印度尼西亚制造



© 2012 Seiko Epson Corporation. All rights reserved.20121128
Printed in XXXXXX
YYYYYYYYYYYY

印度尼西亚制造

开箱



黑白 多功能传真一体机

首先阅读（本手册）



爱普生
原装正品墨盒

随附的墨盒仅供在配套的产品上用于初始化充墨，不作他用。



光盘中包含此产品的驱动程序及相关软件，和此产品详细资料的电子说明书，供用户在使用时参考和查阅。



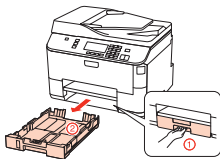
电源线

本文中相关的电源线及插头的示意图和描述仅供参考，在中国大陆地区所销售产品的电源线及插头，符合中国法律法规。

注意：
仅当您打算立即安装墨盒时，才可打开墨盒包装。

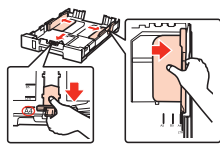
1 去除所有保护材料。

2



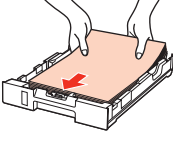
拉出进纸器。

3



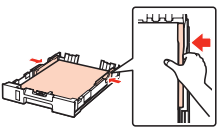
按图示滑动导轨至边上。

4



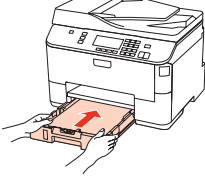
装入打印纸。

5



按图示滑动导轨使其适合装入的打印纸。

6



将进纸器插入至此产品。

7



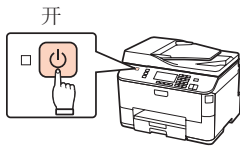
将电源线的一端插入到此产品的交流电入口，另一端插入到电源插座。

请确保将电源线插头的接地插脚插入电源插座的接地插孔。如果插接不正确，可能会导致电击、火灾或损坏您的设备。且请确保插座已接地。

重要提示：
必须遵守以免损坏设备。

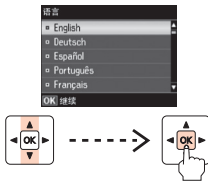
请妥善保管此说明书（保留备用）。
安装、使用产品前请阅读使用说明。

8



打开此产品电源。

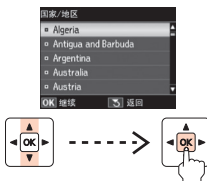
9



选择语言。

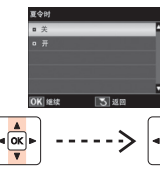
语言包括：简体中文，英语、法语、德语、意大利语、西班牙语。

10



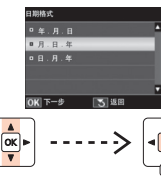
选择国家 / 地区。

11



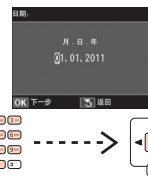
选择夏令时。

12



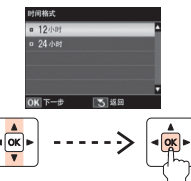
选择日期格式。

13



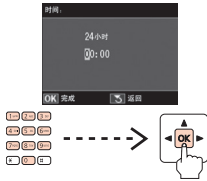
输入日期。

14



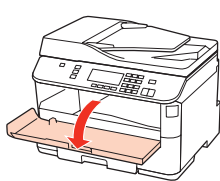
选择时间格式。

15



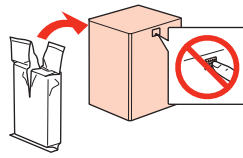
输入时间。

16



打开前盖。

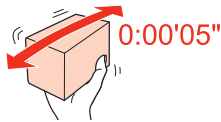
17



取出墨盒，不要碰触墨盒侧面的绿色IC芯片，否则可能导致无法打印。

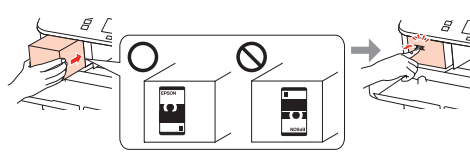
对于首次安装，确保使用随此产品附带的墨盒。

18



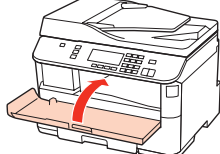
打开包装并轻轻摇晃新墨盒5秒钟。

19



按图示方向，将墨盒插入到墨盒舱中，推动直到到位，可听见咔嚓声。确保插入的墨盒方向正确。

20



关闭前盖。将自动开始初始化充墨。

充墨过程大约需要7分钟。充墨完成后，液晶显示屏上将显示提示信息。

充墨过程中不要进行下列操作：



不要关闭产品电源



不要拔掉电源线



不要打开前盖
不要取下后部部件

注意：

购买或鉴别爱普生正品墨盒的方法可访问爱普生网页,或联系爱普生客户服务热线（400-810-9977）。

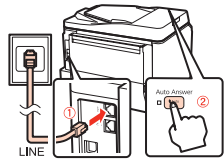
注意：

首次安装的墨盒，其部分墨水将用于填充打印头，故此墨盒的可打印页数将低于爱普生网页上标称的打印页数。以后更换的爱普生原装正品墨盒(非爱普生初始化充墨墨盒)在正常使用时(需按照爱普生指定条件)，可以达到标称的打印页数。其他详细信息，请访问爱普生网页（<http://www.epson.com.cn>）。

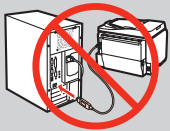
继续背面



21

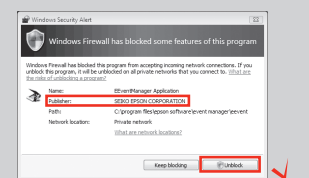


连接电话线路，并打开自动应答。



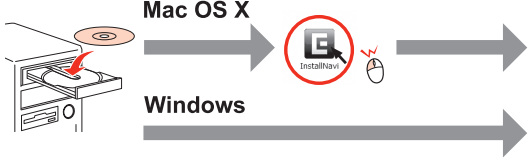
在屏幕指示之前，不要连接USB数据线。

有关连接电话或自动应答装置的详细信息，参见用户指南中的“连接到电话线路”。



如果防火墙报警出现，允许访问爱普生应用程序。

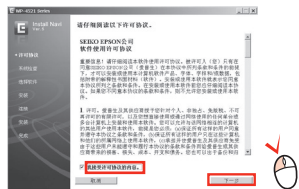
22



在Mac OS X系统下如果安装对话框没有出现，请双击InstallNavi图标。



23



在弹出的窗口中选择我接受许可协议的内容，并单击下一步。

24

按图示选择并按指导执行。

Windows



Windows7/Vista:
自动播放窗口。
双击 EPSETUP .EXE。



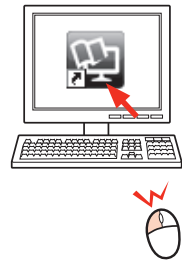
Mac



仅复选框已被选择的软件将被安装。爱普生用户指南包含重要信息，如故障排除和错误提示。如果需要请安装。

随产品提供的软件，因国家/地区而有所差异，具体信息请参见随产品提供的光盘。

产品驱动和软件中所显示的型号可能与实际销售产品的型号稍有不同，不影响产品的使用。



用户指南（PDF 文件）

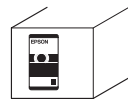
网络指南（HTML 文件）

双击快捷方式可打开电子手册。

从 CD 光盘中安装用户指南和网络指南可获取更多信息。

要阅读用户指南，您必须在计算机上安装 Adobe Acrobat Reader 5.0 或更新或 Adobe Reader。

此产品可以使用下面这些墨盒：



墨盒	耗材编号
744黑色	T7441
743黑色	T7431

产品说明（中国环境标志标准建议）

- ☐ 为了尽量减小噪声的干扰，建议将设备放置于相对独立的区域。
- ☐ 推荐使用再生纸（应符合中国环境标志标准HJ2512要求的再生纸）。
注：因为制造商随时都有可能改变任何一种品牌或型号的介质/打印纸的质量，所以爱普生不能保证任何一种非爱普生品牌或型号的介质/打印纸的质量。大批量购买介质/打印纸或大批量打印之前，请确保先做介质/打印纸的样品打印检测。
- ☐ 在换气不畅的房间中长时间使用或打印大量文件时，建议用户适时换气。
- ☐ 耗材回收渠道和相关信息请参见爱普生网页（<http://www.epson.com.cn>）。关于整机回收，请咨询爱普生回收专线400-810-9977转8。

本产品中有毒有害物质或元素的名称及含量

部件名称	有毒有害物质或元素					
	铅 (Pb)	汞 (Hg)	镉 (Cd)	六价铬 (Cr(VI))	多溴联苯 (PBB)	多溴二苯醚 (PBDE)
打印头	×	○	○	○	○	○
扫描仪组件/文档进纸器	塑料组件	○	○	○	○	○
		○	○	○	○	○
机械部件/自动进纸器	塑料组件	○	○	○	○	○
		○	○	○	○	○
机架（外壳/操作面板/支脚）	金属组件/电子部件	×	○	○	○	○
		○	○	○	○	○
电路板/电子部件	×	○	○	○	○	○
电缆	○	○	○	○	○	○
墨盒	○	○	○	○	○	○
附属物品(产品手册等)	○	○	○	○	○	○

○：表示该有毒有害物质在该部件所有均质材料中的含量均在 SJ/T11363-2006 标准规定的限量要求以下。
×：表示该有毒有害物质至少在该部件的某一均质材料中的含量超出 SJ/T11363-2006 标准规定的限量要求。但这只是因为在保证产品性能和功能条件下，现在还没有可替代的材料和技术而被使用。

产品环保使用期限的使用条件

在中国销售的电子信息产品的环保使用期限，表示按照本产品的安全使用注意事项使用的情况下，从生产日开始，在标志的年限内使用，本产品含有的有毒有害物质或元素不会对环境、人身和财产造成严重影响。

