

WF-5623 多功能传真一体机

首先阅读

请妥善保管此说明书（保留备用）。
安装、使用产品前请阅读使用说明。

公司名称：爱普生（中国）有限公司
公司地址：北京市朝阳区建国路 81 号 1 号楼 4 层

印度尼西亚制造

本产品资料中使用的示意图仅供参考，本产品实际可能与之存在差异，以包装箱内产品实际为准。

本产品的说明书中，打印部件将简称为打印机，扫描部件将简称为扫描仪。

产品驱动和软件中所显示的型号可能与实际销售产品的型号稍有不同，不影响产品的使用。

本产品信息以爱普生网页 (<http://www.epson.com.cn>) 为准，如有更改，恕不另行通知。

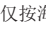

对其中涉及的描述和图像，以包装箱内实际内容为准，在中国法律法规允许的范围内，爱普生（中国）有限公司保留解释权。

本产品、相关资料及光盘以针对在大陆地区销售产品的中文内容为准。英文及其他语种内容针对全球销售产品，仅供用户对照。

本资料仅供参考。除中国现行法律法规规定，爱普生（中国）有限公司不承担任何由于使用本资料而造成的直接或间接损失的责任。

其他信息，可查看产品本身、产品包装和其他形式的资料，包括爱普生网页 (<http://www.epson.com.cn>)。

注释：

- 1、如果产品本体上显示了此关于海拔高度安全警告标识 ，其标识含义为：加贴该标识的设备仅按海拔 2000m 进行安全设计与评估，因此，仅适用于在海拔 2000m 以下安全使用，在海拔 2000m 以上使用时，可能有安全隐患。
- 2、如果产品本体上显示了此关于气候条件的安全警告标识 ，其标识含义为：加贴该标识的设备仅按非热带气候条件进行安全设计与评估，因此，仅适用于在非热带气候条件下安全使用，在热带气候条件下使用时，可能有安全隐患。

爱普生产品使用说明或网页等可能描述了他公司（非爱普生）的硬件/软件产品、功能及服务，爱普生对于他公司生产的产品和提供的服务（包括但不限于其内容、性能、准确性、兼容性、可靠性、合法性、适当性和连续性）不做任何明示和/或默示担保。

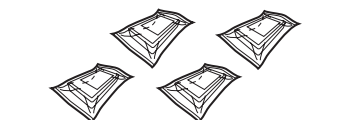
对于中国大陆地区的用户

如果您在使用本产品的过程中遇到问题，可通过以下的顺序来寻求帮助：

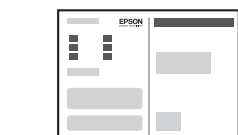
- 1、首先可查阅产品的相关使用说明，包括产品的说明书（手册）等，以解决问题；
- 2、访问爱普生网页 (<http://www.epson.com.cn>)，获得更多产品信息或下载驱动；
- 3、从爱普生网页中查询其他支持方式。

1 开箱

打开包装箱，检查是否包含下列项目。



爱普生原装正品墨盒（消耗品/耗材）
（初始化充墨墨盒）



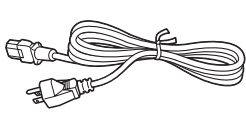
《首先阅读》（本手册）

包装中的物品在某些国家/地区可能与此不同。

随附的初始化充墨墨盒仅供在配套的产品上用于初始化充墨，不作他用。



在屏幕提示之前，不要连接 USB 数据线。



电源线

本文中相关的电源线及插头的示意图和描述仅供参考，在中国大陆地区所销售产品的电源线及插头，符合中国法律法规。



Windows

光盘中包含此产品的驱动程序及相关软件，和此产品详细资料的电子说明书，供用户在使用时参考和查阅。

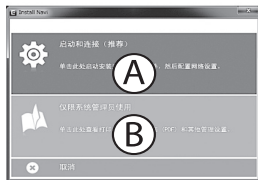
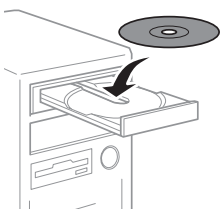


413257000

© 2014 Seiko Epson Corporation. All rights reserved. 20160414
Printed in XXXXXX
YYYYYYYYYY

2 安装软件

Windows



插入光盘，然后选择 A 或 B。

随产品提供的软件，因国家/地区而有所差异，具体信息请参见随产品提供的光盘。



如果出现防火墙警报，请允许访问爱普生应用程序。

Windows（无 CD/DVD 驱动器）
Mac OS



<http://support.epson.net/setupnavi/>



访问该网页可开始设置步骤、安装软件、然后配置网络设置。

访问此链接时，如需要改变其页面显示的语言，可在页面的右上方，从其下拉式菜单所列出的语言选项中选择即可。

本产品可支持的操作系统以爱普生网页 (<http://www.epson.com.cn>) 为准，如有更改，恕不另行通知。

iOS/Android



<http://ipr.to/c>

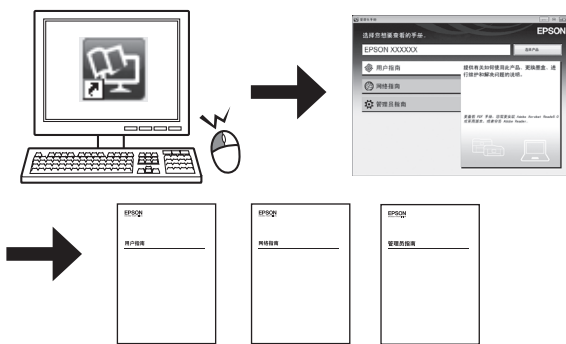
Epson Connect



<https://www.epsonconnect.com/>

通过您的移动设备，您可以在世界上任何地方打印到您的 Epson Connect 兼容打印机。请访问网页获取更多信息。

获取更多信息



您可以从快捷图标打开《用户指南》(PDF)、《网络指南》(PDF) 和《管理员指南》(PDF)，或从以下网站下载最新版本。



<http://support.epson.net/>

继续背面

安全指导



只能使用本产品随附的电源线，不要使用其他设备的电源线。使用本产品的其他线缆或使用其他设备的电源线均可能导致火灾或触电。



确保交流电源线符合本地相关的安全标准。
确保将电源线插头的接地插脚插入电源插座的接地插孔。如果插接不正确，可能会导致电击、火灾或损坏您的设备。且请确保插座已接地。



除非产品说明书中有特别说明，否则请勿擅自拆卸、更改或尝试维修电源线、插头、打印部件、扫描部件或选件。



遇到下列情况时，应在切断此产品电源后与爱普生认证服务机构联系：电源线或插头损坏；液体进入此产品；此产品摔落或机箱损坏；此产品不能正常运行或在性能上有明显变化。不要调整操作指导中未提到的控制。



将此产品放置在靠近墙壁插座的地方，使插头容易拔下。



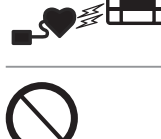
不要将此产品放置或存储在户外，靠近水、热源、较脏或多尘的地方，或置于震动、摇晃、高温或潮湿的地方。



小心不要让液体溅到此产品，也不要湿手操作此产品。



始终让此产品远离心脏起搏器至少 22 厘米。从此产品发出的无线电波可能会对心脏起搏器的操作产生不利影响。



如果液晶显示屏损坏，请与爱普生认证服务机构联系。如果液晶溶液沾到了手上，请用肥皂和清水彻底清洗。如果液晶溶液溅入眼内，请立即用清水冲洗。彻底冲洗后如果仍感不适或看不清东西，请立即就医。




将墨盒放置在儿童够不到的地方。






处理用过的墨盒时要小心，因为供墨口周围可能还有一些墨水。如果墨水沾到了皮肤上，请用肥皂和清水彻底清洗。如果墨水溅入眼内，请立即用清水冲洗。彻底冲洗后如果仍感不适或看不清东西，请立即就医。如果墨水不慎进入口中，请立即将其吐出并立即就医。




避免在雷雨时使用电话，否则可能会有远程触电的危险。



在有煤气泄漏的附近不要使用电话进行报警。



确保将本说明书放置在手边，方便查询。

 注释：

(1) 首次安装的墨盒，其部分墨水将用于填充打印头，故此墨盒的可打印页数将低于爱普生网页上标称的打印页数。以后更换的爱普生原装正品墨盒在正常使用时（需按照爱普生指定条件），可以达到标称的打印页数。其他详细信息，请访问爱普生网页 (<http://www.epson.com.cn>)。

(2) 请确保将本产品的墨盒按照本说明书的描述装入墨盒舱中，如果墨盒舱中出现空位，将不能正常打印。

(3) 购买或鉴别爱普生原装正品墨盒的方法可访问爱普生网页，或联系爱普生客户服务热线 (400-810-9977)。

产品说明（中国环境标志标准建议）

- ❑ 为了尽量减小噪声的干扰，建议将设备（本产品）放置于相对独立的区域。
- ❑ 可使用单页纸的设备推荐使用再生纸（应符合中国环境标志标准 HJ2512 要求的再生纸）。
注：因为制造商随时都有可能改变任何一种品牌或型号的介质/打印纸的质量，所以爱普生不能保证任何一种非爱普生品牌或型号的介质/打印纸的质量。
- ❑ 大批量购买介质/打印纸或大批量打印之前，请确保先做介质/打印纸的样品打印检测。
- ❑ 在换气不畅的房间中长时间使用或打印大量文件时，建议用户适时换气。
- ❑ 设备（本产品）无任何外接输入电源（也不与电池）相连时实现零能耗。
- ❑ 耗材回收渠道和相关信息请参见爱普生网页 (<http://www.epson.com.cn>)。关于设备（本产品）整机回收，请咨询爱普生回收专线 400-810-9977 转 8。

产品中有害物质的名称及含量

部件名称		有害物质					
		铅 (Pb)	汞 (Hg)	镉 (Cd)	六价铬 (Cr(VI))	多溴联苯 (PBB)	多溴二苯醚 (PBDE)
打印头		×	○	○	○	○	○
扫描仪模块 / 文稿进纸器	塑料组件	○	○	○	○	○	○
	金属组件/电子部件	×	○	○	○	○	○
机械部件/自动进纸器	塑料组件	○	○	○	○	○	○
	金属组件/电子部件	×	○	○	○	○	○
机架 (外壳/操作面板/支脚)		○	○	○	○	○	○
电路板/电气部件		×	○	○	○	○	○
线缆		○	○	○	○	○	○
墨盒		○	○	○	○	○	○
附属物品 (产品说明书等)		○	○	○	○	○	○
本表格依据 SJ/T 11364 的规定编制。 ○：表示该有害物质在该部件所有均质材料中的含量均在 GB/T 26572 规定的限量要求以下。 ×：表示该有害物质至少在该部件的某一均质材料中的含量超出 GB/T 26572 规定的限量要求。 但这只是因为在保证产品性能和功能条件下，现在还没有可替代的材料和技术而被使用。							

产品环保使用期限的使用条件
在中国销售的电子电气产品的环保使用期限，表示按照本产品的安全使用注意事项使用的情况下，从生产日开始，在标志的年限内使用，本产品含有的有害物质不会对环境、人身和财产造成严重影响。

Windows® 是 Microsoft Corporation 的注册商标。
Mac OS 是 Apple Inc. 在美国和/或其他国家/地区的注册商标。
Android™ 是 Google Inc 的注册商标。

本手册内容和此产品规格如有更改，恕不另行通知。

