

硬件安装指南

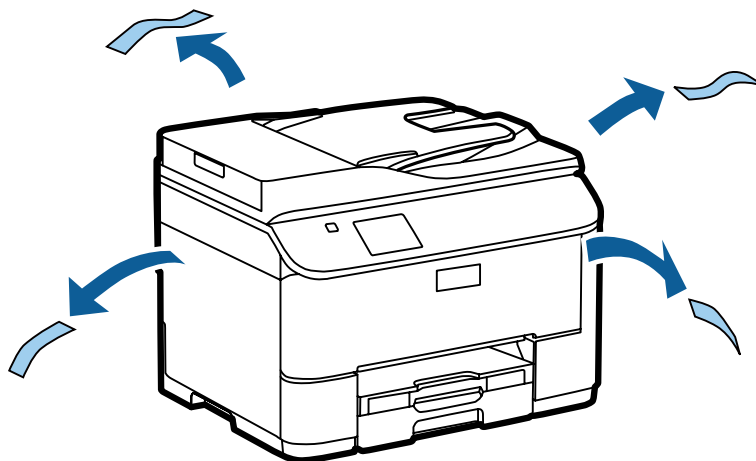
请妥善保管此说明书（保留备用）。

安装、使用产品前请阅读使用说明。

开箱

步骤 1

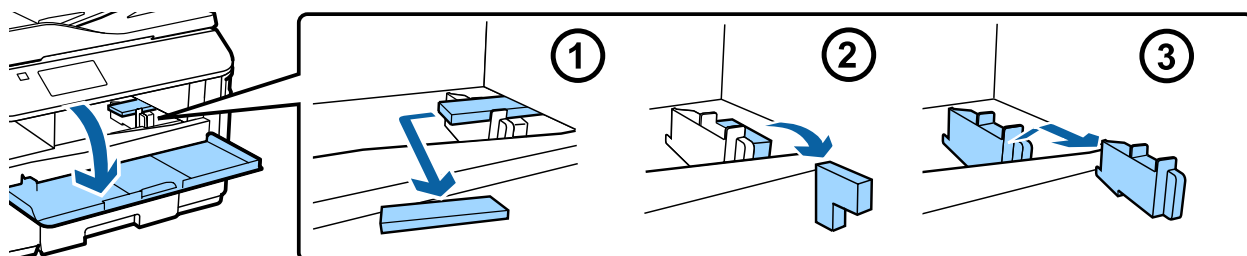
取下所有保护材料。



本手册中使用的示意图仅供参考，实际产品可能有所不同，请以包装箱内的实际产品为准。示意图可能与实际机型不符，但操作方法相同。

步骤 2

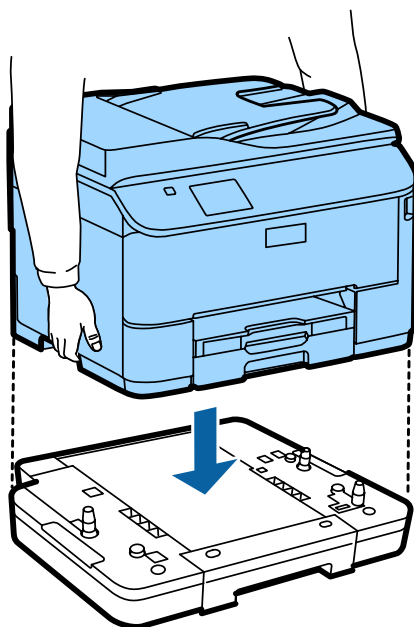
取下所有保护材料。



安装进纸器选件

如果您的机型未配备此选件，请跳过此步骤。

将产品轻轻放在进纸器选件上，使进纸器选件顶部的连接头和两个插脚分别插入产品底部的接口和孔中。

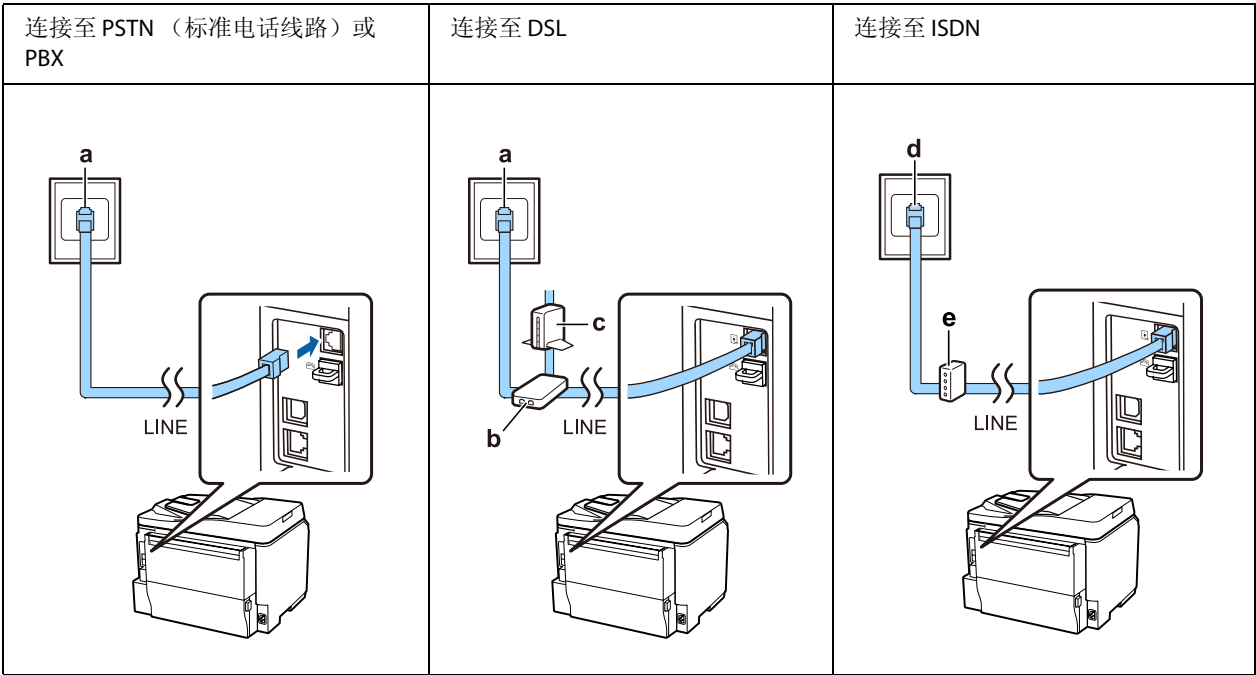


将产品连接至电话线路

将电话线连接到此产品后部的 **LINE** 端口。选择下面一种连接方式。

硬件安装指南

如果您不想使用传真功能，请跳过此步骤。



a	电话墙壁插口或 PBX 端口 如果您的房间里有 PBX 控制器，将控制器的电话线连接到产品的 LINE 端口。
b	DSL 滤波器 如果您的 DSL 调制解调器配备有内置的 DSL 滤波器，则不需要独立的 DSL 滤波器。
c	DSL 调制解调器
d	ISDN 墙壁插口
e	终端适配器或 ISDN 路由器

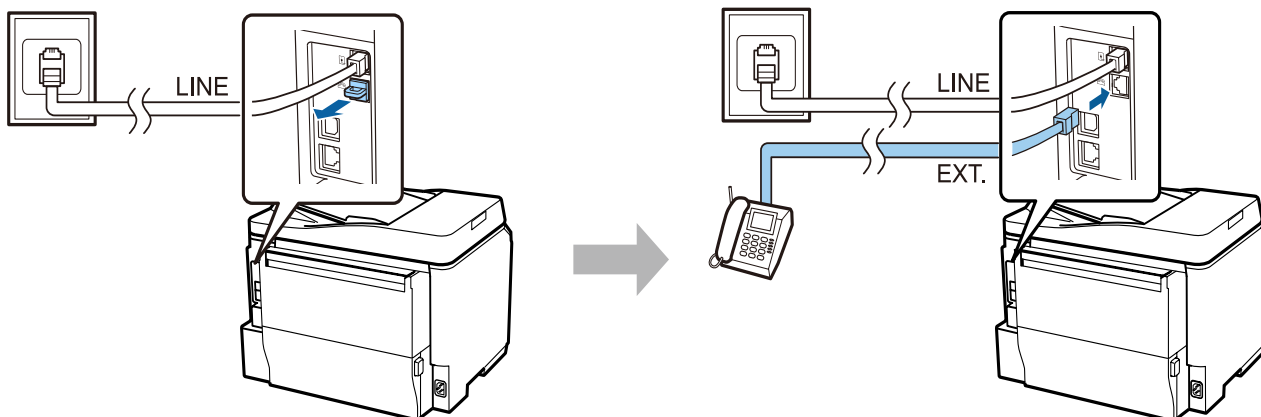
根据国家/地区不同，此产品可能附带电话线。如果有，使用此电话线。您可能需要将电话线连接到专为您所在国家或地区提供的适配器。

连接电话设备

如果您想让电话或应答装置共享相同的电话线路，请从产品的后部取下 **EXT** 端口的帽盖。然后用另一条电话线将电话设备连接至 **EXT** 端口。

硬件安装指南

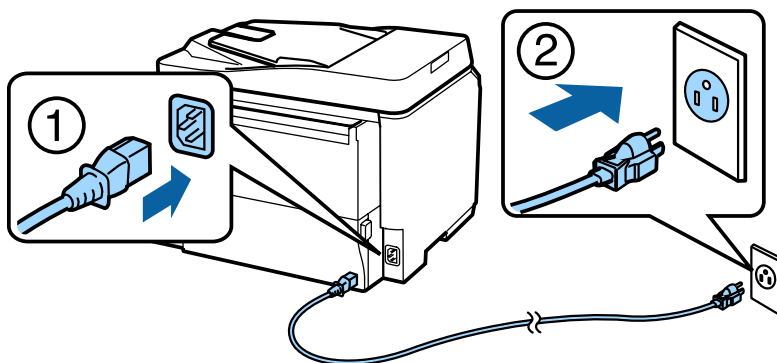
如果您不想使用传真功能，请跳过此步骤。



打开此产品

步骤 1

连接电源线并插入电源插座。



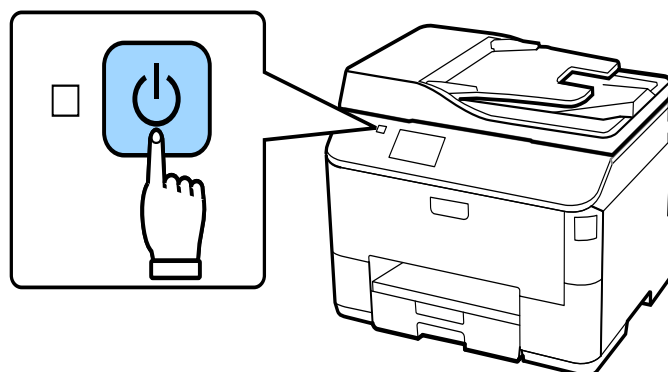
请确保将电源线插头的接地插脚插入电源插座的接地插孔。如果插接不正确，可能会导致电击、火灾或损坏您的设备。且请确保插座已接地。

本文中相关的电源线及插头的示意图和描述仅供参考，在中国大陆地区所销售产品的电源线及插头，符合中国法律法规。

硬件安装指南

步骤 2

打开此产品。



如果发生错误，检查是否在此产品的内部留有保护材料。

选择语言、国家/地区和时间

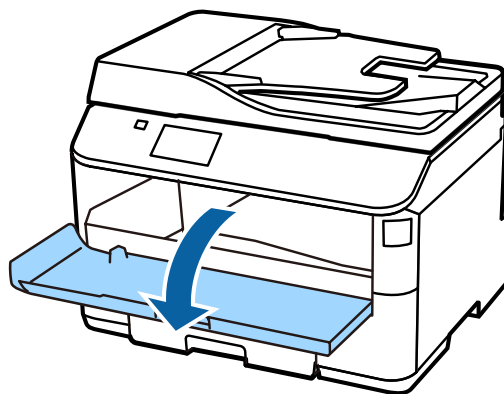
查看此产品，按下面指导选择语言、国家/地区和时间。



安装墨盒

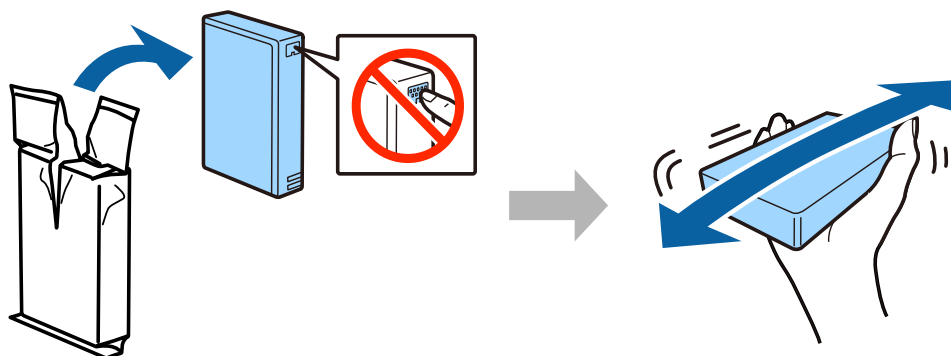
步骤 1

打开前盖。



步骤 2

从包装盒中取出所有墨盒。在水平约 10 厘米范围内，每个墨盒都在 5 秒内摇晃 15 次。

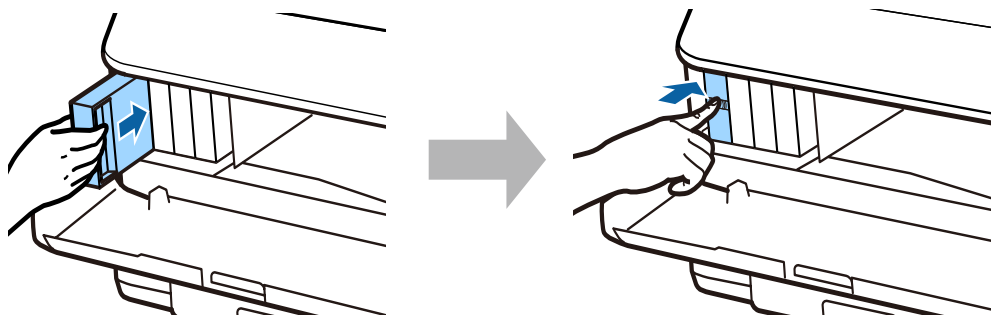


- ❑ 请使用随附的初始化充墨墨盒进行产品的初始化充墨。随附的初始化充墨墨盒仅供在配套的产品上用于初始化充墨，不作他用。
- ❑ 请确保将本产品的墨盒按照本说明书的描述装入墨盒舱中，如果墨盒舱中出现空位，将不能正常打印。
- ❑ 购买或鉴别爱普生原装正品墨盒的方法可访问爱普生网页，或联系爱普生客户服务热线 (400-810-9977)。
- ❑ 请勿触碰墨盒侧面的绿色芯片。

硬件安装指南

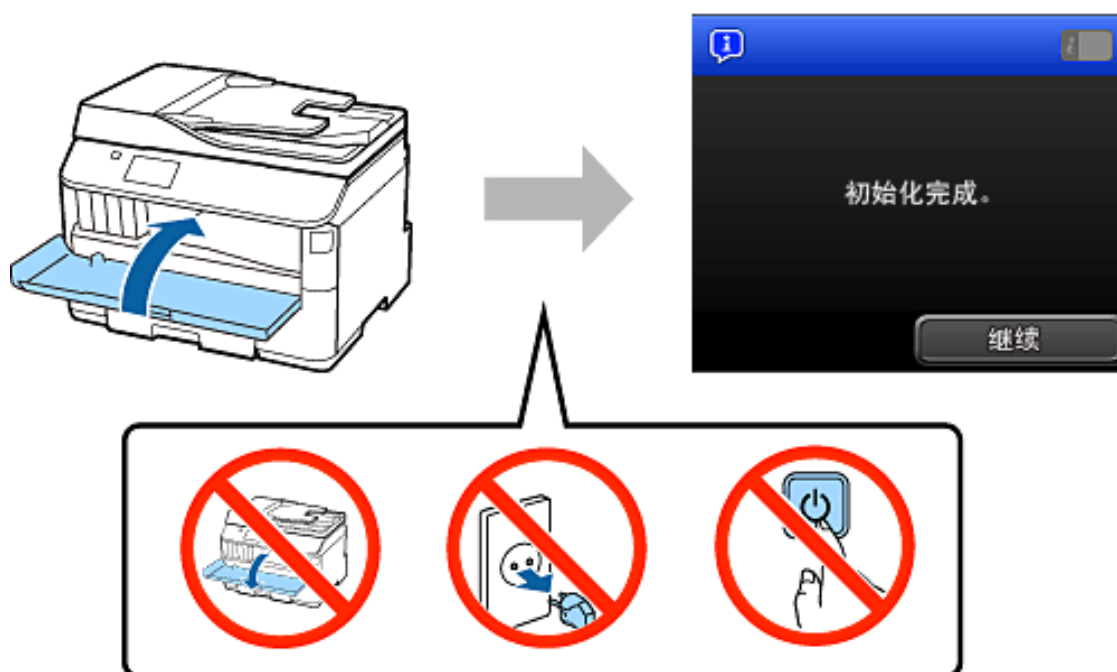
步骤 3

插入全部四个墨盒。前推墨盒，确保固定到位。



步骤 4

关闭前盖。开始充墨。等待充墨完成。

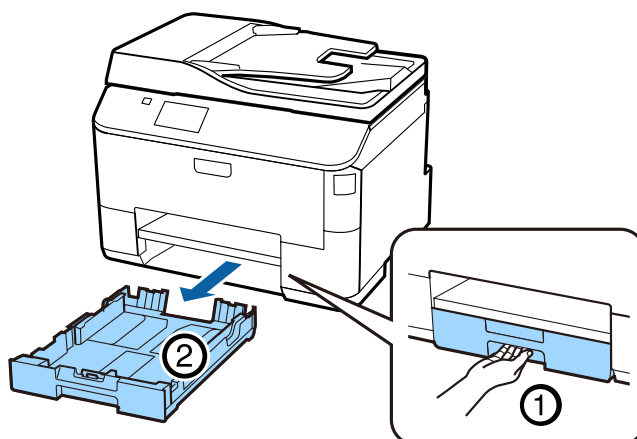


首次安装的墨盒，其部分墨水将用于填充打印头，故此墨盒的可打印页数将低于以后更换的爱普生原装正品墨盒（非爱普生初始化充墨墨盒）的打印页数。

装入打印纸

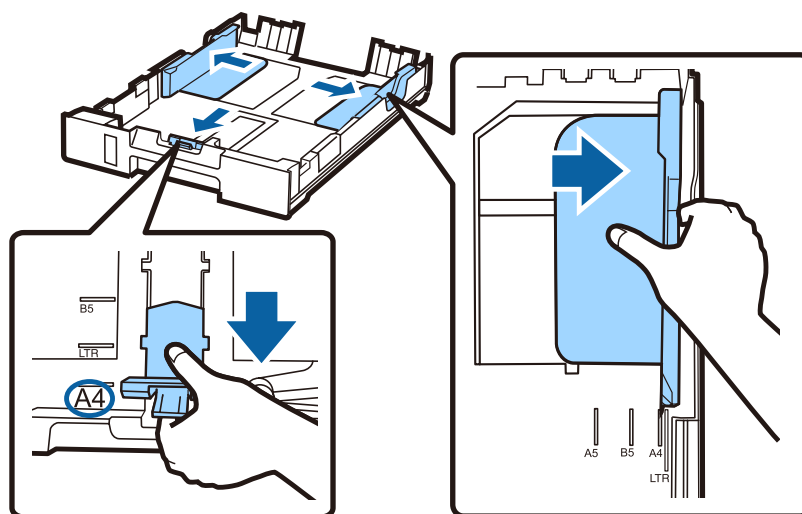
步骤 1

将进纸器完全拉出。



步骤 2

捏紧并滑动边缘导轨至进纸器的边缘，然后滑动前导轨来调整打印纸尺寸。

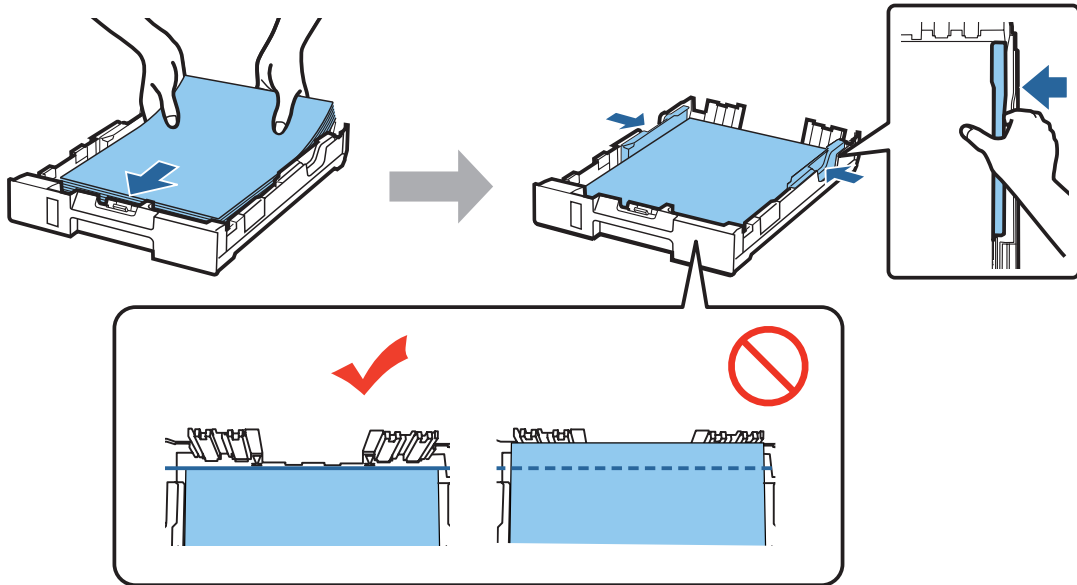


步骤 3

可打印面朝下沿着前导轨装入 A4 尺寸的打印纸。确认打印纸叠没有翘起或超出进纸器的前端。

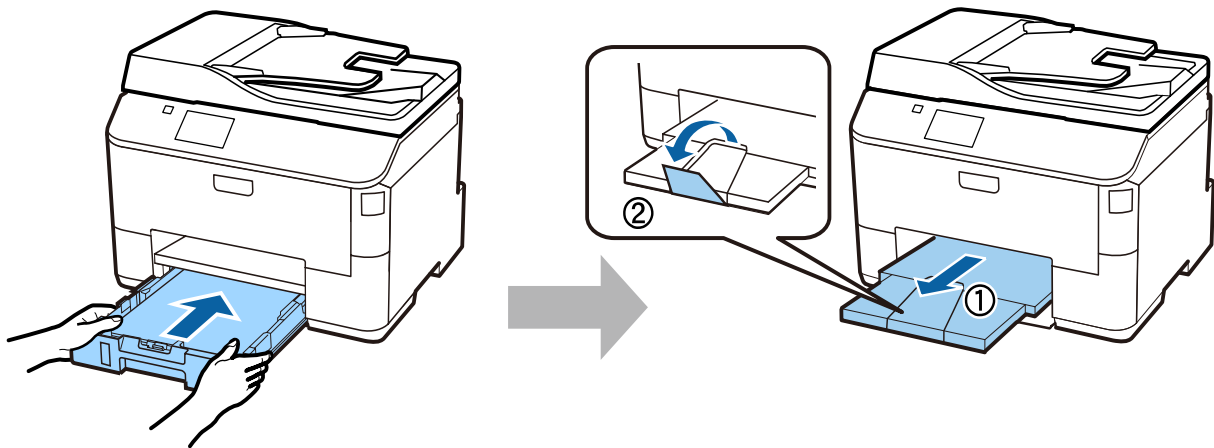
硬件安装指南

滑动边缘导轨使其与打印纸边缘齐平。



步骤 4

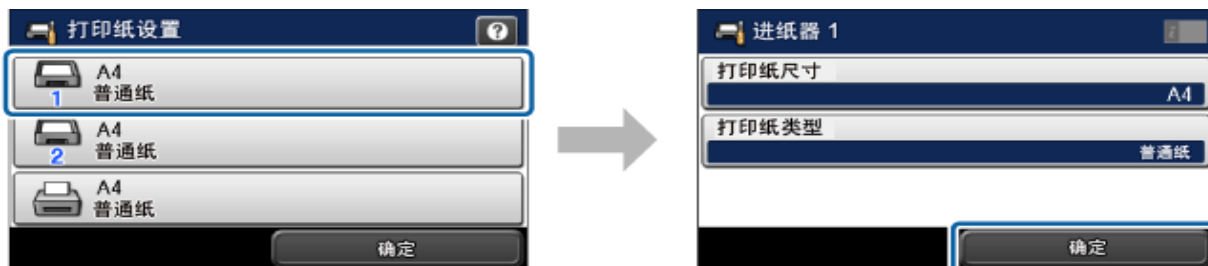
慢慢且仔细地将进纸器水平地完全插入产品中。滑出出纸器并竖起挡纸器。



选择打印纸来源设置

步骤 1

查看此产品。选择打印纸来源，然后选择打印纸尺寸和打印纸类型。



步骤 2

设置其他来源打印纸的尺寸和类型。如果您希望稍后装入这些来源的打印纸，目前请使用缺省设置。



以后可以更改这些设置。

选择传真设置

当此产品的操作面板上显示“传真设置向导”屏幕时，单击“开始”可配置使用传真功能所需要的基本设置。设置完成后，将显示主界面屏幕。

如果您想以后配置传真设置或不想使用传真功能，请关闭传真设置屏幕。此时会显示主界面屏幕且此多功能传真一体机已准备就绪可以开始打印。



产品驱动和软件中所显示的型号可能与实际销售产品的型号稍有不同, 不影响产品的使用。

本产品信息以爱普生网页 (<http://www.epson.com.cn>) 为准，如有更改，恕不另行通知。

对其中涉及的描述和图像，以包装箱内实际内容为准，在中国法律法规允许的范围内，爱普生（中国）有限公司保留解释权。

本产品、相关资料及光盘以针对在大陆地区销售产品的中文内容为准。英文及其他语种内容针对全球销售产品，仅供用户对照。

本资料仅供参考。除中国现行法律法规规定，爱普生（中国）有限公司不承担任何由于使用本资料而造成的直接或间接损失的责任。

其他信息，可查看产品本身、产品包装和其他形式的资料，包括爱普生网页 (<http://www.epson.com.cn>)

爱普生产品使用说明或网页等可能描述了其他公司（非爱普生）的硬件/软件产品、功能及服务，爱普生对于其他公司生产的产品和提供的服务（包括但不限于其内容、性能、准确性、兼容性、可靠性、合法性、适当性和连续性）不做任何明示和/或默示担保。