

# L360/L363/L220 多功能一体机

## 首先阅读



© 2014 Seiko Epson Corporation.  
All rights reserved. 20160315  
Printed in XXXXXX  
YYYYYYYYYYYY

请妥善保管此说明书（保留备用）。  
安装、使用产品前请阅读使用说明。

公司名称：爱普生（中国）有限公司  
公司地址：北京市朝阳区建国路 81 号 1 号楼 4 层  
菲律宾制造

首先阅读此手册

本产品需要小心处理墨水。向墨仓补充墨水或加注墨水时，墨水可能溅出。如果墨水粘到衣服上或其他物品上，可能无法去除。

**重要提示：**必须遵守以免损坏设备。

本产品资料中使用的示意图仅供参考，本产品实际可能与之存在差异，以包装箱内产品实际为准。

本产品资料适用于多个产品型号，因您所购型号的不同，请仅参考您所购型号的示意图及描述，且其他型号的内容不适用于您所购的产品型号。

因您所购产品型号的不同，包装箱内仅有适用您所购产品型号的光盘。产品驱动光盘盘面上、驱动和软件中所显示的型号可能与实际销售产品的型号稍有不同，不影响产品的使用。

本产品信息以爱普生网页 (<http://www.epson.com.cn>) 为准，如有更改，恕不另行通知。

对其中涉及的描述和图像，以包装箱内实际内容为准，在中国法律法规允许的范围内，爱普生（中国）有限公司保留解释权。



本产品、相关资料及光盘以针对在大陆地区销售产品的中文内容为准。英文及其他语种内容针对全球销售产品，仅供用户对照。

本资料仅供参考。除中国现行法律法规规定，爱普生（中国）有限公司不承担任何由于使用本资料而造成的直接或间接损失的责任。

其他信息，可查看产品本身、产品包装和其他形式的资料，包括爱普生网页 (<http://www.epson.com.cn>)。

在本产品的说明书中，打印部件将简称为打印机，扫描部件将简称为扫描仪。

## 注释：

- 如果产品本体上显示了此关于海拔高度安全警告标识 ，其标识含义为：加贴该标识的设备仅按海拔 2000m 进行安全设计与评估，因此，仅适用于在海拔 2000m 以下安全使用，在海拔 2000m 以上使用时，可能有安全隐患。
  - 如果产品本体上显示了此关于气候条件的安全警告标识 ，其标识含义为：加贴该标识的设备仅按非热带气候条件进行安全设计与评估，因此，仅适用于在非热带气候条件下安全使用，在热带气候条件下使用时，可能有安全隐患。
- 爱普生产品使用说明或网页等可能描述了其他公司（非爱普生）的硬件/软件产品、功能及服务，爱普生对于其他公司生产的产品和提供的服务（包括但不限于其内容、性能、准确性、兼容性、可靠性、合法性、适当性和连续性）不做任何明示和/或默示担保。


对于中国大陆地区的用户

如果您在使用本产品的过程中遇到问题，可通过以下的顺序来寻求帮助：

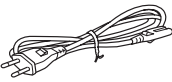
- 首先可查阅产品的相关使用说明，包括产品的说明书（手册）等，以解决问题；
- 访问爱普生网页 (<http://www.epson.com.cn>)，获得更多产品信息或下载驱动；
- 从爱普生网页中查询其他支持方式。




1




爱普生原装墨水补充装（消耗品/耗材）



本文中相关的电源线及插头的示意图和描述仅供参考，在中国大陆地区所销售产品的电源线及插头，符合中国法律法规。



首先阅读（本手册）



光盘中包含此产品的 Windows 驱动程序及相关软件，和此产品详细资料的电子说明书，供用户在使用时参考和查阅。

装箱内容会因国家/地区的不同而不同。

- 仅当您打算向墨仓加注或补充墨水时，才可打开墨瓶包装。墨瓶存放于真空包装中，可保证可靠性。
- 某些墨瓶可能出现凹陷，但这并不影响墨水量和墨水品质，请放心使用。

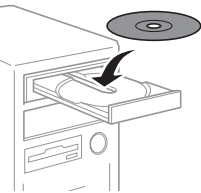
2



除非另有指示，否则不要连接 USB 数据线。  
注释：需用户自备 USB 数据线。

Windows

插入 CD 并按照屏幕上的说明完成安装过程。



如果出现防火墙警报，请选择允许爱普生应用程序访问。  
随产品提供的软件，因国家/地区而有所差异，具体信息请参见随产品提供的光盘。

Windows（无 CD/DVD 驱动器）  
Mac OSX  
无计算机

继续执行下一步（第 3 部分）

3



1 去除所有保护材料。



2 按图示说明取下墨仓然后平放。



3 打开墨仓部件盖，取下墨仓塞。

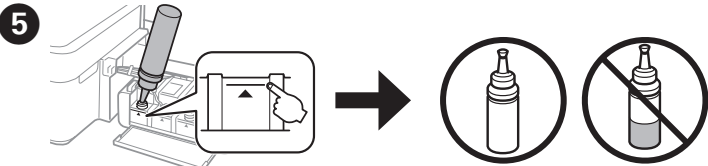


4 取下墨瓶的顶部盖，拧开墨瓶盖，撕下瓶口上的封条，装回墨瓶盖并拧紧。

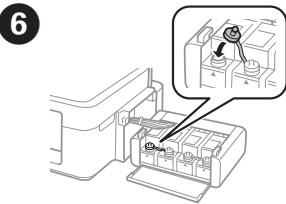
不要向外拉动墨管。



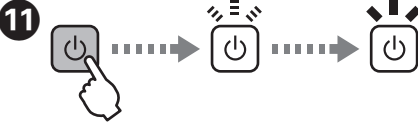
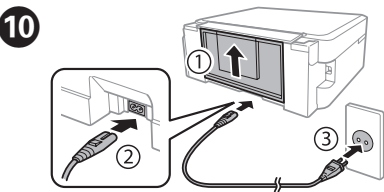
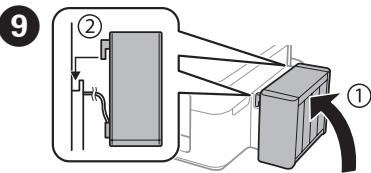
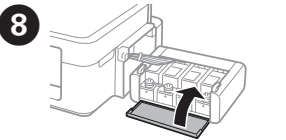
使用本产品随附的墨水瓶。  
爱普生不能保障非爱普生原装正品墨水的质量或可靠性。在此情况下出现的故障及损坏，即使在保修期内也不享受“三包”服务。



将墨瓶中的墨水全部注入到与墨瓶颜色一致的墨仓中。



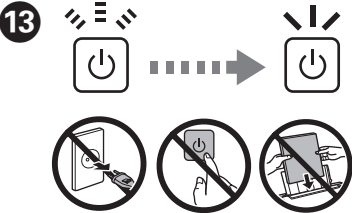
重复步骤 3-6 为所有墨仓加注墨水。



打开本产品电源，等待直到 停止闪烁。



按住 3 秒钟直到 开始闪烁。开始充墨。



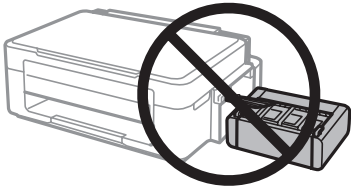
充墨大约需要 20 分钟。等待直到指示灯亮起。

14 Windows (无 CD/DVD 驱动器)  
Mac OS X

http://epson.sn

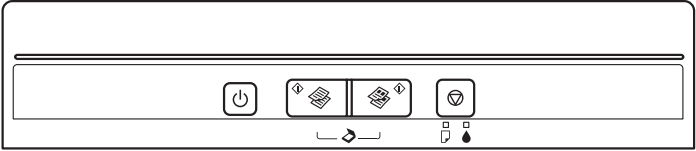
访问该网站来安装爱普生软件。  
访问此链接时，如需要改变其页面显示的语言，可在页面的右上方，从其下拉式菜单所列出的语言选项中选择即可。  
本产品可支持的操作系统以爱普生网页 (http://www.epson.com.cn) 为准，如有更改，恕不另行通知。

在打印前确保墨仓部件挂好。不要将墨仓部件放倒或使墨仓部件高于或低于本产品。



## 基本操作

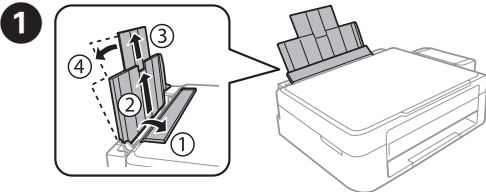
### 操作面板指南



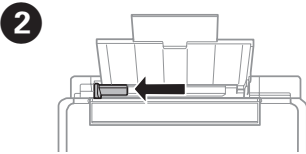
- 开启或关闭本产品。
- 开始黑白或彩色复印。同时按住两个按钮扫描原稿并将其以 PDF 形式保存到计算机上。
- 停止当前操作。

## 装入打印纸

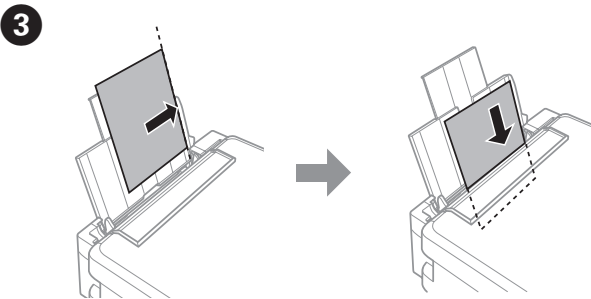
装入的打印纸厚度不要超过导轨内侧箭头 标记指示。



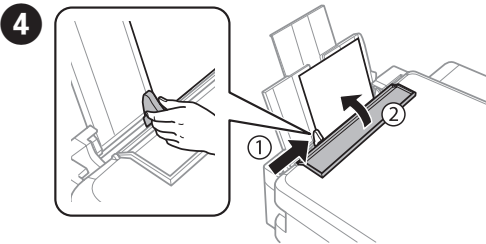
打开进纸器并滑出纸托。



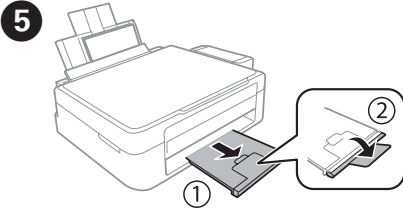
滑动导轨至左边。



将打印面朝上装入打印纸。

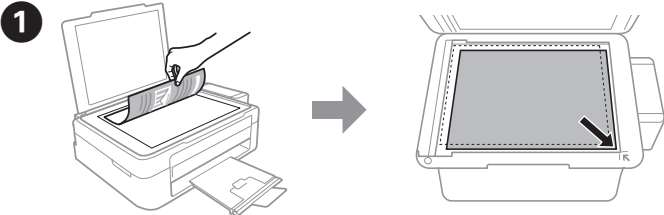


滑动导轨靠着打印纸，然后关闭进纸器护板。

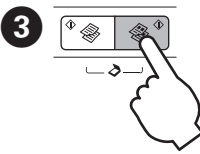
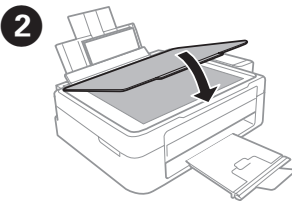


打开出纸器并滑出纸托。

## 复印




打开文稿盖，将原稿面朝下放在文稿台上。确保原稿右下角与文稿台右下角的标记对齐。

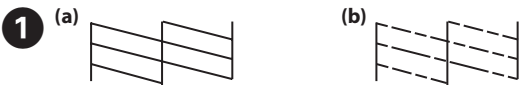



按其中一个 按钮开始复印。

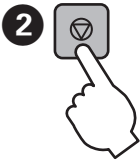
- 要增加黑白或彩色复印份数（最高 20 份），请按同一个 按钮，所按次数与复印份数相同，每次间隔需在一秒内。
- 按住 ，同时按其中一个 按钮，可实现草稿模式复印。

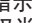
转第 5 页

 如果您发现打印输出丢失线段或断线，请尝试下面的解决办法。

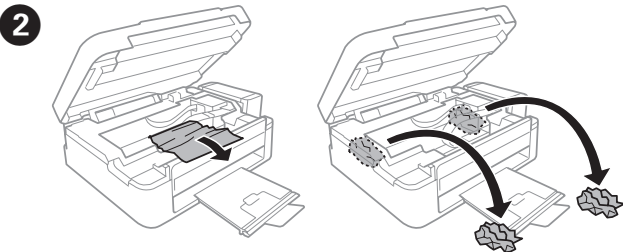
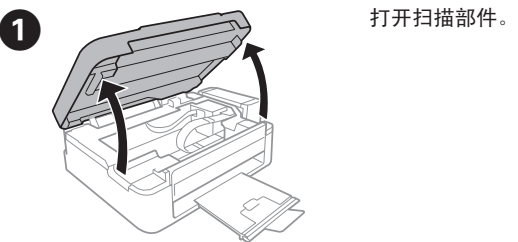



打印喷嘴检查图案，检查打印头喷嘴是否堵塞。  
关闭本产品电源，然后在按住  的同时再打开其电源。  
如果您发现有如 (b) 所示的任何丢失线段或断线，请参照步骤 2。

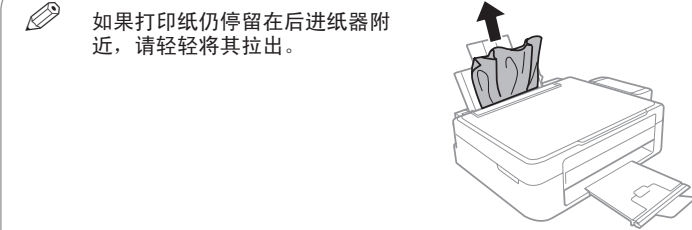
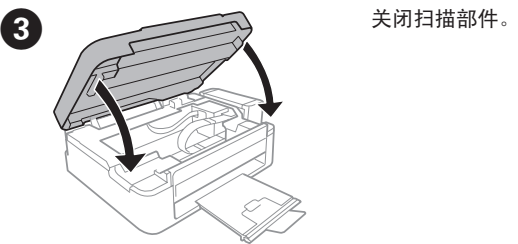
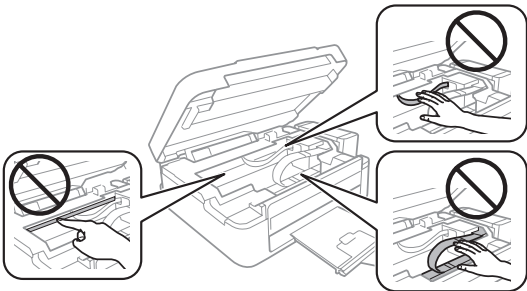


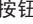
运行打印头清洗。按住  3 秒钟直到电源指示灯开始闪烁。  
清洗使用所有墨仓中的一部分墨水，所以仅当打印质量下降时才运行清洗。

清除夹纸

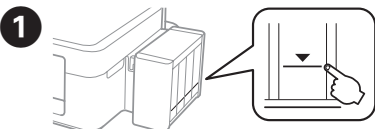


 请勿触摸一体机内部的白色扁平线缆、半透明部件和墨管。否则，可能会导致出现故障。




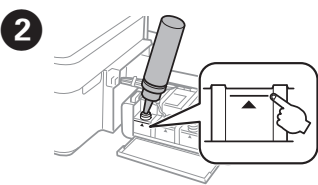
4 正确装入打印纸，然后按其中一个  按钮。

检查墨量并补充墨水




目视检查所有墨仓的墨量。如果墨量低于墨仓下线，请参照步骤 2 为墨仓补充墨水。

 当墨量低于墨仓下线时，如果继续使用本产品可能会损坏此产品。请确保目视检查墨量。





参照首页第 3 部分的步骤 2-9，补充墨水至墨仓上线。

 在将墨仓的墨水补充至上线后，如果墨水瓶中还剩有墨水，请盖紧顶部盖并将墨水瓶直立存放以便以后使用。



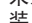
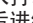



错误指示

 如果产品停止工作，而指示灯亮着或者在闪烁，请使用下表进行诊断并解决问题。

 : 闪烁

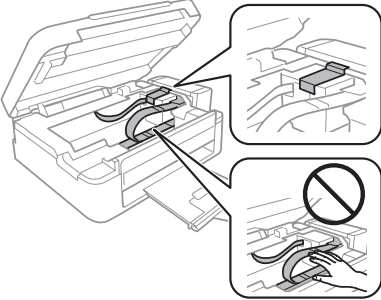
 : 亮起

	后进纸器中有夹纸。请参见“清除夹纸”部分取出打印纸并恢复打印。
	未装入打印纸，或者同时进入多张打印纸。将打印纸正确装入后进纸器，然后按  或  。
	初始化充墨可能没有完成。参照首页第 3 部分的步骤 2-13，完成初始化充墨。



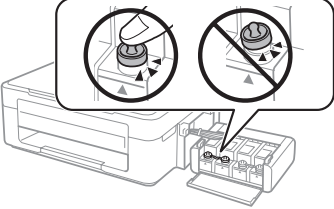
运输本产品

1



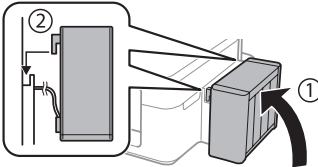
用胶条固定打印头。

2



将墨仓塞塞紧。

3



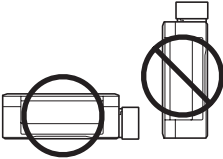
确保墨仓部件挂好。


4

用保护材料将一体机包装好，以防止墨仓部件滑落。




运输过程中保持此产品水平状态。否则，墨水可能泄漏。运输墨瓶时，确保拧紧墨瓶盖，保持墨瓶直立，并采取措施以防止墨水泄漏。






搬运完成后，去除固定打印头的胶条。如果发现打印质量下降，运行清洗或校准打印头。

安全指导




仅使用本产品随附的电源线。使用其他电源线可能导致火灾或触电。请不要将此电源线用于任何其他设备。




确保交流电源线符合本地相关的安全标准。




除文档中有特别说明以外，不要试图自行维修本产品。




不要让电源线损坏或磨损。




将本产品放置在靠近墙壁插座的地方，使插头容易拔下。




不要将此产品放置在户外，不要放置在较脏、较多灰尘、有水和热源的地方，或置于易震动、摇晃、高温或高湿的地方。




小心不要让液体溅到此产品上，也不要湿手操作此产品。




请将墨瓶和墨仓部件保管在儿童触摸不到的地方，请勿饮用墨水。



在去除墨瓶封条之后，不要倾斜或摇晃墨瓶，否则会造成墨水泄漏。




确保将墨瓶直立，并将其放置在避免其他物体碰撞或温度发生变化的地方。



如果墨水沾到了皮肤上，请用肥皂和清水彻底清洗。如果墨水进入了眼睛，请立即用清水冲洗。彻底冲洗后，如果仍感不适或看不清东西，请立即就医。如果墨水进入口中，请立即吐出并尽快就医。

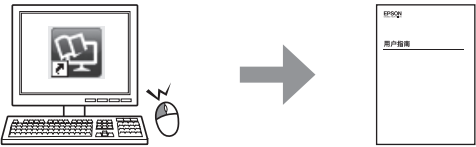
墨水瓶编号（消耗品/耗材）

BK（黑色）	C（青色）	M（洋红色）	Y（黄色）
672	672	672	672



因使用非指定的爱普生原装正品墨水造成的故障及损坏，即使在保修期内也不享受“三包”服务。

问题？



您可以通过此快捷方式图标打开**用户指南** (PDF)，也可以从以下网站下载最新版本。

 <http://www.epson.com.cn>

Windows® 是 Microsoft Corporation 的注册商标。  
Mac OS 是 Apple Inc. 在美国和其他国家/地区注册的商标。

本手册的内容和此产品的规格如有变更，恕不另行通知。

中国能效标识 CHINA ENERGY LABEL 生产者名称 精工爱普生株式会社 规格型号 L360	中国能效标识 CHINA ENERGY LABEL 生产者名称 精工爱普生株式会社 规格型号 L363	中国能效标识 CHINA ENERGY LABEL 生产者名称 精工爱普生株式会社 规格型号 L220
耗纸 1 1级 2 3	耗纸 1 1级 2 3	耗纸 1 1级 2 3
操作模式功率(W) 1.5 待机功率(W) 0.5 预设延迟时间 (min) 30 附加功能功率因子之和 (W) 0.9 参见“中国能效标识网”(www.energylabel.gov.cn) 依据国家标准: GB 21521-2014	操作模式功率(W) 1.5 待机功率(W) 0.5 预设延迟时间 (min) 30 附加功能功率因子之和 (W) 0.9 参见“中国能效标识网”(www.energylabel.gov.cn) 依据国家标准: GB 21521-2014	操作模式功率(W) 1.5 待机功率(W) 0.5 预设延迟时间 (min) 30 附加功能功率因子之和 (W) 0.9 参见“中国能效标识网”(www.energylabel.gov.cn) 依据国家标准: GB 21521-2014

产品中有害物质的名称及含量

部件名称	有害物质					
	铅 (Pb)	汞 (Hg)	镉 (Cd)	六价铬 (Cr(VI))	多溴联苯 (PBB)	多溴二苯醚 (PBDE)
打印头	×	○	○	○	○	○
扫描仪模块/文稿送纸器	塑料组件					
	○	○	○	○	○	○
机械部件/自动进纸器	金属组件/电子部件					
	×	○	○	○	○	○
机架（外壳/操作面板/支脚）	○	○	○	○	○	○
电路板/电子部件	×	○	○	○	○	○
线缆	○	○	○	○	○	○
墨仓	○	○	○	○	○	○
附属物品（产品说明书等）	○	○	○	○	○	○

本表格依据 SJ/T 11364 的规定编制。  
○：表示该有害物质在该部件所有均质材料中的含量均在 GB/T 26572 规定的限量要求以下。  
×：表示该有害物质至少在该部件的某一均质材料中的含量超出 GB/T 26572 规定的限量要求。  
但这只是因为在保证产品性能和功能条件下，现在还没有可替代的材料和技术而被使用。

**产品环保使用期限的使用条件**  
在中国销售的电子电气产品的环保使用期限，表示按照本产品的安全使用注意事项使用的情况下，从生产日开始，在标志的年限内使用，本产品含有的有害物质不会对环境、人身和财产造成严重影响。