

型号	EB-C05S		EB-C20X		EB-C45W		
投影系统	RGB 光阀式液晶投影系统						
投影方式	前/后/吊顶						
主要部件技术参数	LCD	尺寸	0.55 英寸 (D7)	0.55 英寸 (D8)	0.59 英寸含透镜 (D8)		
		驱动模式	多晶硅 TFT 有源矩阵				
		像素数	480,000 dots (800x600) x 3	786,432 dots (1024 x 768) x 3	1024,000 dots (1280x800) x 3		
		实际分辨率	SVGA	XGA	WXGA		
		类型	无光学变焦 / 手动聚焦		手动光学变焦 / 手动聚焦		
		F 值	1.44	1.58-1.72			
		焦距	16.7 mm	16.9 mm-20.28 mm			
		变焦比	1.0-1.35 (数字变焦)	1-1.2	1-1.2 (光学变焦)		
		镜头盖	滑盖 (无 AV mute 滑盖)				
		灯泡 ¹⁾	类型	200 W UHE (E-TORL)			
	参考寿命	4000 小时 (亮度控制: 标准模式)					
屏幕尺寸 (投影距离)	23-350 寸 [0.88-10.44 米]		30-300 寸 [0.9-10.8 米]		33-318 寸 [0.9-10.8 米]		
投射比	1.45		1.48		1.3		
偏移量	8:1		8:1		10:1		
亮度 ²⁾	白色亮度	标准模式	2600 流明				
		经济模式	2080 流明				
		色彩亮度	2600 流明				
对比度 ²⁾	3000:1						
色彩再现	全彩 (16.77 百万种颜色)						
有效扫描频段 (模拟)	点时钟	13.5 MHz to 122 MHz up to UXGA 60 Hz		13.5 MHz to 162 MHz up to UXGA 60 Hz			
		水平		15 kHz to 69 kHz		15 kHz to 92 kHz	
		垂直		50 Hz to 85 Hz			
操作温度	5 °C to 35 °C <41 °F to 95 °F>, (20%-80% 湿度)						
操作海拔 ⁴⁾	0 米到 2000 米 (超过 1500 米区域: 应用于高海拔模式)						
贮藏温度	- 10 °C to 60 °C <14 °F to 140 °F>, (10%-90% 湿度, 解冻)						
供电电压	100 - 240 V 交流 +/- 10%, 50/60 Hz						
额定电压 & 电流	100 - 240 V 交流 50/60 Hz 2.9-1.3A						
功耗 (220-240V)	运行	标准模式	270 W				
		经济模式	223 W				
		网络开	3.3 W				
		网络关	0.47W				
尺寸 (长 x 宽 x 高)	不含脚钉	295 x 228 x 77 mm					
重量	约 5.1 lbs. / 2.3 kg						

主要功能	EB-C05S	EB-C20X	EB-C45W
内置扬声器	声音输出 1W	1W	2W
易用功能	声音控制 3 合 1 USB 投影	●	●
	前排风设计	●	●
	AV mute	●	●
	画面冻结	●	●
	局部放大	●	●
	帮助功能菜单	●	●
高效功能	直接开机	●	●
	直接关机	●	●
	5 秒快速启动	●	●
	零秒冷却	●	●
调节功能	+/-30 度垂直梯形校正	●	●
	自动垂直梯形校正	●	●
	信号源搜索	●	●
	操作面板保护功能	●	●
安全功能	防盗杆	●	●
	密码保护	●	●
	用户标识设定	●	●
	Kensington 锁	●	●

接口面板	EB-C05S	EB-C20X	EB-C45W
Computer	●	●	●
Video	●	●	-
S-Video	●	●	-
RCA (R/L)	●	●	-
USB Type B	●	●	●

备注:

*1 上述时间为非承诺保修时间。灯泡亮度将随使用时间的增加而逐渐降低。灯泡实际使用寿命受使用模式、环境条件、用户使用习惯等因素影响会有很大差别。投影机在低亮度模式下使用, 灯泡使用寿命会得到有效延长。

*2 基于 ISO21118 标准制定, 该标称值代表量产时产品的平均值, 而产品的出厂最低值为标称值的 80%。

*3 亮度、对比度数据基于: 颜色模式: 动态、变焦; 广角、自动光圈; 开。

*4 本产品可安全使用的地区: 海拔高度 2000m 及 2000m 以下地区 (基于中国国家标准 GB4943.1-2011)。

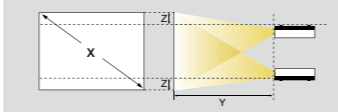
EPSON EB-C05S/C20X/C45W
多媒体液晶投影机



接口面板



投影距离



EB-C05S(SVGA)				
4:3 屏幕	最近端 (广角) (长焦)	最远端 (长焦)	从镜头中心到屏幕下端的距离	
X (屏幕尺寸)	Y (厘米)	Z (厘米)		
60"/	122cmx91cm 47" x 35"	177	240	10
80"/	163cmx122cm 63" x 47"	237	321	13
100"/	203cmx152cm 79" x 59"	297	401	17
150"/	305cm x 229cm 120" x 90"	446	603	25

EB-C20X(XGA)				
4:3 屏幕	最近端 (广角) (长焦)	最远端 (长焦)	从镜头中心到屏幕下端的距离	
X (屏幕尺寸)	Y (厘米)	Z (厘米)		
60"/	122cmx91cm 47" x 35"	180	217	10
80"/	163cmx122cm 63" x 47"	241	290	14
100"/	203cmx152cm 79" x 59"	302	363	17
150"/	305cm x 229cm 120" x 90"	454	546	25

EB-C45W(WXGA)				
16:10 屏幕	最近端 (广角) (长焦)	最远端 (长焦)	从镜头中心到屏幕下端的距离	
X (屏幕尺寸)	Y (厘米)	Z (厘米)		
60"/	129cmx81cm 51" x 32"	168	202	12
80"/	172cmx108cm 68" x 43"	225	270	15
100"/	215cmx135cm 85" x 53"	281	338	19
150"/	323cm x 202cm 127" x 80"	424	509	29

清晰、明亮、绚丽的 3LCD 技术

3LCD 技术可以获取明度、自然、柔和的图像和锐利的视频影像。没有彩虹、色溢现象, 眼睛观看也更加舒适, 产品更加节能环保。



SVGA 和 XGA 是 IBM 注册商标
NSF 是 Analog Devices B.V. 的商标
本宣传页中的数据, 为来源于爱普生实验室数据, 与实际使用数据存在差异
彩页中技术规格如有变更, 恕不另行通知

EPSON EB-C05S/C20X/C45W 多媒体液晶投影机

商务投影, 轻松指“点”!



时尚轻巧, 简便易用

- 自动垂直梯形校正
- 短距离投影
- USB 三合一投影功能
- 3000: 1 对比度



EPSON EB-C05S



EPSON EB-C20X



EPSON EB-C45W

入门级商务投影机



EPSON EB-C05S/C20X/C45W 入门级商务投影机

商务会议好帮手，多功能，易操作，拥有时尚的外观设计。艳丽的色彩输出为您呈现绝佳投影效果，丰富的连接方式，使投影机摆放更灵活，让您轻松享受会议办公。



色彩亮度

什么叫色彩亮度？

色彩亮度是用于衡量投影机输出色彩能力的一个标准，色彩亮度值越高，说明投影机的色彩表现能力越高。

色彩亮度为何如此重要？

在 TFC 协会*（TFC 为一投影机市场研究之权威机构）所做的深度市场调研中明确指出，画面品质是消费者选购一台投影机最为重要的考虑因素。色彩亮度为消费者提供了一个评估投影机色彩表现能力的指标，有助于消费者更好地做出选购决定。

原有的亮度参数是否可以评价投影机的色彩表现能力？

不可以。原有产品规格中的亮度实际为白色的亮度，它无法提供关于投影机色彩再现能力的信息。

为何白色亮度相同的投影机，色彩亮度不同？



** 投射的影像可能会因投影机不同的色彩亮度表现或影像的类型而异。



投影机成像原理：

■ 3LCD 投影机—全彩投影



3LCD 投影机是在投影机内部合成彩色图像，任何时刻均呈现全彩图像，色彩表现能力较强。

■ 单片 DLP 投影机—分时投影



单片 DLP 投影机将不同颜色的画面顺序投影，人的肉眼将快速闪动的画面合成在一起，最终看到混合后的画面。

由于 3LCD 投影机和单片 DLP 投影机的成像原理不同，使得两台白色亮度相同的投影机的色彩亮度有很大差异。

* TFC2008 年品牌强度研究报告；

** 两台投影机之实际影像均以预设模式产生，其中亮度（白色亮度）与分辨率均相同。

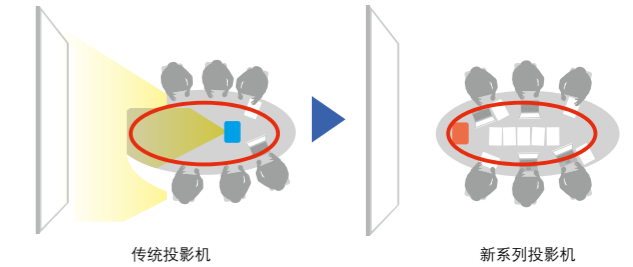
外观时尚，携带方便

卓越的人体工程学设计，流线外形，光滑的表面和边角设计，握感超舒适，同时商务感十足。机身重量仅 2.3kg，外出携带非常方便。



商务短距离投影

投影机距离屏幕更近，投影机放在桌边即可投影，从而腾出更多的桌面空间放置文档、实物等，使桌面使用率增大。



在屏幕上投射更多的内容

- 宽屏 WXGA(1280x800) 的画面，符合人眼的视觉习惯，尤其在观看视频投影时，宽屏的显示效果更佳；
- WXGA 宽屏投影机配合宽屏电脑，显示内容不会压缩和变形；
- 宽屏比普通屏多显示 30% 的内容，令屏幕利用率更高，在显示图表图片时，更利于观看，提供更好的直观性。



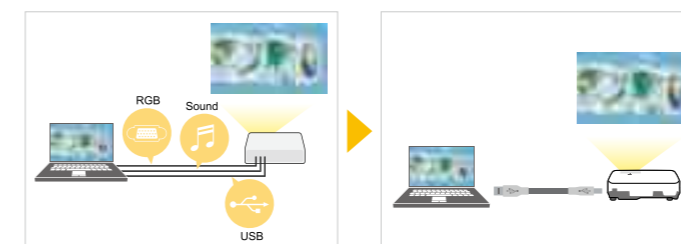
提高演示效率的省时功能组合

- **直接开/关机：**经过设置可以直接打开/切断电源，投影机便可直接开启/关机，不需要再按投影机开关按钮。
- **五秒快速启动：**从按下“Power”到出现 Logo 画面仅需 5 秒时间。
- **快速梯形校正：**在有限的空间里，水平梯形校准调整功能更方便使用，梯形滑动调整能使使用者调整图像更简单快捷。
- **即时关机：**按下关机键，听到“Beep”声后即可马上拔下电源，无需冷却时间，关机风扇立即停转！
- **立即带走：**无需等待，即可带上设备去往下一个会场，节省更多时间，提高您的工作效率。



USB B 口实现三合一 USB 连接

通过一个 USB 线缆，就可以实现图像投影，音频同时也通过 USB 传输。USB 线还可用作控制鼠标运行。



前排风

即使在狭小的会议桌旁，前排风的设计也可以避免任何人被热废气熏烤。

