

# EPSON EB-C2000X 多媒体液晶投影机



技术参数		EB-C2000X	
投影系统			
主要部件技术参数			
LCD	液晶板	RGB光阀式液晶投影系统	
	驱动模式	0.55英寸	
	像素数	多晶硅TFT有源矩阵	
	实际分辨率	786,432点 (1024 x 768) x 3	
投影镜头	实际分辨率	XGA	
	纵横比	4:3	
灯泡	投影镜头	手动聚焦, 1.2倍光学变焦 F=1.58-1.72 / f=16.9 mm-20.28 mm	
	类型	200 W UHE (E-TORL)	
	寿命	5000小时 (标准亮度模式)	
屏幕尺寸 (投影距离)		30英寸-300英寸[0.9米-9米]	
投射比		1.48	
偏移量		8:1	
亮度 <sup>2,3</sup>	白色亮度	标准亮度模式	2400流明
		环保亮度模式	1920流明
	色彩亮度	标准亮度模式	2400流明
		环保亮度模式	1920流明
对比度 <sup>2,3</sup>		2000:1	
梯形校正		垂直: -30 到 +30 度 水平: -30 到 +30 度	
自动梯形校正		垂直: -30 到 +30 度	
有效扫描频段(模拟)		点时钟 13.5 MHz 到 162 MHz	
		水平 15 kHz 到 92 kHz	
		垂直 50 Hz 到 85 Hz	
色彩再现		全彩(1677万色)	
扬声器输出功率		16W	
前脚可调角度		0-16度	
其它功能		用户标识更改, A/V Mute滑盖, 画面冻结功能, 信号源自动搜索	
刷新率		50 Hz - 60 Hz	
模拟RGB输入/输出		实际分辨率 1024 x 768	
		输入端口 视频 D-Sub 15-pin D2	
		音频 立体声迷你接口D2	
		输出端口 视频 D-Sub 15-pin D1	
		音频 立体声迷你接口D1	
视频输入/输出		视频标准 NTSC / NTSC4.43 / PAL / M-PAL / N-PAL / PAL60 / SECAM	
		输入端口 视频 复合视频: RCA(黄) D1	
		S-视频: Mini Din D1	
		分量视频: D-Sub 15-pin D2	
		视频RGB: D-Sub 15-pin D2	
		音频 RCA (白) x 1 (左) RCA (红) x 1 (右)	
HDMI投影		实际分辨率 1280 x 720点 (720p)	
		视频标准 480i / 576i / 480p / 576p / 720p / 1080i / 1080p	
		HDCP 是	
USB投影		输入端口 HDMI D1	
		实际分辨率 1024 x 768	
		输入信号 视频, 音频	
		输入端口 USB Type B D1	
USB Type A		有	
RS-232C		有	
操作温度		5 °C 到 35 °C <41 °F 到 95 °F>	
操作高度		可达2286米 (7500英尺), 超过1500米 (4921英尺) 区域: 应用高海拔模式	
启动时间		约7秒	
直接开机		是	
冷却时间		0秒 (关机后, 风扇立即停转)	
电源电压		100-240V AC +/-10% 50/60HZ	
功耗(220-240V)		运行	299W
		待机	0.4W (网络: 关)
尺寸(长*宽*高)		345 x 263 x 93 mm (不包括投影机脚钉)	
重量		大约6.91磅 / 3.13kg	
风扇噪音		环保亮度模式	28dB

### 备注:

\*1 上述时间为非承诺保修时间。灯泡亮度将随使用时间的增加而逐渐降低。灯泡实际使用寿命受使用模式、环境条件、用户使用习惯等因素影响会有很大差别。投影机在低亮度模式下使用, 灯泡使用寿命会得到有效延长。

\*2 基于ISO21118标准制定, 该标称值代表量产时产品的平均值, 而产品的出厂最低值为标称值的80%。

\*3 亮度、对比度数据基于: 色彩模式: 动态、变焦: 广角、自动光圈: 开。

### 附件

电源线: 1.8米  
计算机电缆线: 1.8米  
遥控器: AA型碱性电池x2  
密码保护标签

### 常用选配件

ELPLP60: 备用灯泡  
ELPAF29: 空气过滤器  
ELPDC06: 实物展台  
ELPDC11: 实物展台  
ELPIU01: 交互式组件  
ELPKC09: 计算机线缆 HD15 / HD15, 3.0 m  
ELPKC10: 计算机线缆 HD15 / HD15, 20.0 m  
ELPKC19: 计算机线缆 HD15 / 3RCA (male), 3.0 m  
ELPKC22: HDTV 线缆 HD15 / D, 3.0 m

### 输入 / 输出面板



### 投影距离

4:3屏幕	最近端 (广角)	最远端 (长焦)	从镜头中心到屏幕下端的距离
X (屏幕尺寸)	Y (厘米)		Z (厘米)
60"/ 122cmx91cm 47"x35"	180	217	10
80"/ 163cmx122cm 63"x47"	241	290	14
100"/ 203cmx152cm 79"x59"	302	363	17
120"/ 244cmx183cm 96"x72"	363	436	20
150"/ 305cmx229cm 120"x90"	454	546	25
180"/ 366cmx274cm 144"x108"	546	658	30
200"/ 406cmx305cm 161"x118"	607	729	34

### 柔和、明亮、鲜艳3LCD技术

3LCD 技术可以获取明度、自然、柔和的图像和锐利的视频影像。没有彩虹、色溢现象, 眼睛观看也更加舒适, 产品更加节能环保。



使用3LCD液晶技术制造的投影机 使用单片DLP技术制造的投影机

SVGA和XGA是IBM注册商标  
NSF是Analog Devices B.V.的商标  
"DLP" 是注册商标或Texas Instruments在美国和/或其它国家的商标  
本宣传页中的数据, 为来源于爱普生实验室数据, 与实际使用数据存在差异  
影片中技术规格如有变更, 恕不另行通知



# EPSON EB-C2000X 多媒体液晶投影机



## 多功能, 易操作

- 2400流明亮度/色彩亮度
- XGA分辨率
- USB三合一投影
- 更大的投影仰角
- 5000小时长寿命灯泡



## EPSON EB-C2000X 多媒体液晶投影机



爱普生(中国)有限公司  
北京市东城区金宝街89号金宝大厦7层 邮政编码: 100005  
详情登陆: www.epson.com.cn  
服务导购热线: 400-810-9977  
查询爱普生4S中心: www.epson.com.cn/4s

www.epson.com.cn

图片仅供参考, 外观以实物为准。本说明若有任何细节之更改, 恕不另行通知。爱普生(中国)有限公司在法律许可的范围内对以上内容有解释权。



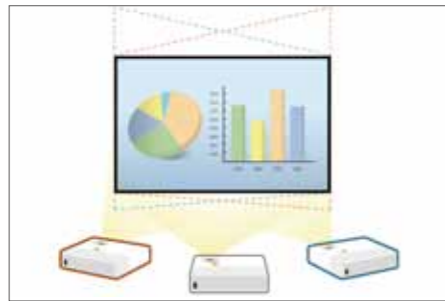
## 多媒体液晶投影机



商务会议好帮手,多功能,易操作。2400 流明标准亮度, 2000: 1 高对比度,为您呈现绝佳的投影效果。小巧的机身,即可桌面投影,又可吊装使用;兼具垂直和水平梯形校正功能,使投影机位置摆放灵活,图像调整方便。后期维护简便,省时、省心。

### 垂直和水平梯形校正

可通过校正投影机垂直和水平梯形,增大投影机的摆放范围,摆放更加灵活,使用更加方便。



\*垂直梯形校正,可以自动校正

### 更大的投影仰角

投影机的投射仰角调节角度达到 16.5 度,比前一代机型提高约 50%。用户增加投影机的投影高度时,无须再往投影机下垫入书本等提高投射高度。



### 多种连接方式



### 前排风设计

### 16W 扬声器输出

会议中播放影音资料,无须再外接音箱,使用投影机内置的 16W 扬声器,让观众清晰听到播放的声音。

### 全新设计的控制面板

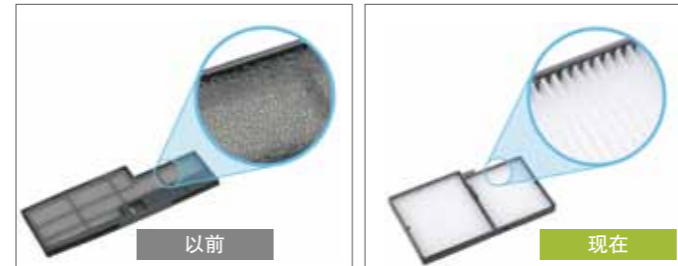
最新设计的控制面板,面板按钮更大、文字更清楚,让用户操作、辨识更加方便。

现在

以前

### 高效的空气过滤网

新型空气过滤网表面积是以前投影机空气过滤网表面积的两倍;并带有静电,能够更有效的阻止灰尘,为投影机的正常使用提供了保障;新型空气过滤网使用寿命可长达 5000 小时,降低使用成本。



### 维护方便

灯泡、空气过滤网更换简便,无需从天花板拆机,就可实现耗材的更换。

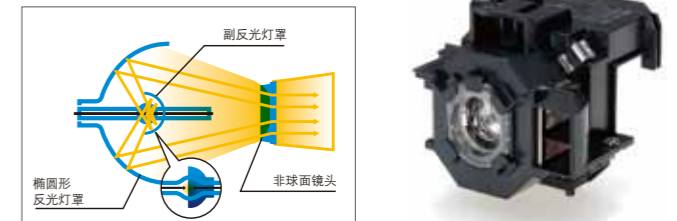


### 新技术的运用使灯泡寿命进一步延长

灯泡寿命增加从而降低了使用成本。

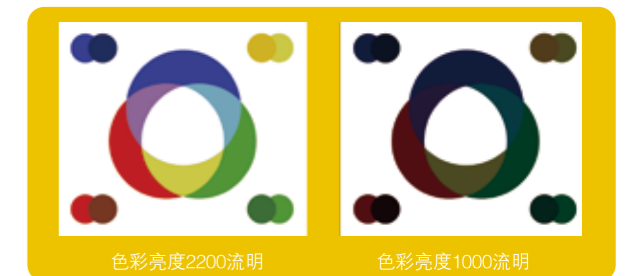


爱普生公司创新研发的 E-TORL 灯泡  
爱普生研发的既小又高效的 E-TORL 灯泡 (E-TORL: Epson-Twin Optimize Reflection Lamp),通过光线的高效聚集和投射有效地消除了光线的泄漏,并减少了光线的衍射。这个系统在椭圆形反射镜的基础上结合了一个非球面的透镜和一个半球形的镜面。这种设计使得灯泡体积很小,但光功率很高,从而大大提高了灯泡的使用寿命。



### 色彩亮度

为消费



### 延长投影机灯泡及机件寿命的小贴士

- 1) 避免在过高或过低的室内温度下使用。
- 2) 确保投影机在运行时四周没有遮挡,通风顺畅,以保证热量及时排出。
- 3) 按照使用手册中的说明或者投影机发出的提示定期清洁投影机过滤网,以免影响投影机散热。
- 4) 尽量避免频繁开关机。