

Epson SureColor P20080 PS 版 产品规格

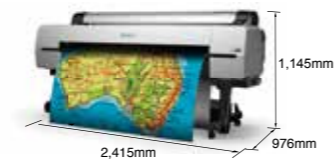
产品参数

型号	SC-P20080 PS 版		
打印幅宽	64 英寸 1625.6mm		
打印技术	打印头	PrecisionCore MicroTFP 喷头 (智能墨滴变换技术)	
	喷嘴数量	800 个喷嘴 / 色 (x10 色)	
	打印方向	双向打印 / 单向打印	
	技术优势	自动打印头校准技术, 自动喷嘴检测技术, 全新 LUT(色彩对照表) 技术, 黑色墨水自动切换	
打印质量	本机最高分辨率	2400x1200 dpi	
	本机最小墨滴尺寸	3.5pl	
打印速度	普通纸 (经济模式)	级别 1	121.8 平方米 / 小时
	普通纸 (普通模式)	级别 2 (300*600dpi)	38.7 平方米 / 小时
	Enhanced Matte Paper(粗面纸)	级别 3 (600*600dpi)	19.6 平方米 / 小时
	Premium Glossy Photo Paper 系列 (照片纸)	级别 2 (600*600dpi)	19.6 平方米 / 小时
线条精度	±0.2% (温度 23 C, 湿度 50-60%, 普通纸)		
本机最小线宽	0.02mm		
墨水系统	墨水	10 色爱普生“活的色彩 PRO” 颜料墨水系统	
	颜色 (共 10 色)	青, 鲜洋红, 黄, 照片黑, 粗面黑, 淡青, 淡鲜洋红, 深灰, 灰, 浅灰	
	墨盒容量	700ml	
纸张处理	走纸方式	摩擦走纸	
	卷纸	宽 254mm - 1525.6mm	
	纸轴尺寸	内径 2/3 英寸; 最大外径 150mm	
	单页纸	宽: 210mm-1525.6mm	
厚度	0.08-1.50mm		
控制面板	2.7 英寸液晶屏		
接口	USB 2.0 高速接口, 100Base-T/1000Base-TX 以太网接口		
控制代码	ESP/P raster		
内存	1.5GB		
硬盘	PostScript 卡标配 320GB 硬盘		
PS 语言支持格式	PostScript/EPS/PDF/TIFF/JPEG/CALS-G4(Type1)		
环境条件	湿度: 运行 20-80%; 储存 5-85%		
尺寸 / 重量	尺寸 (长 x 宽 x 高)	2,415mm x 976mm x 1,145mm	
	重量	171Kg	
电气规格	电源	AC 100-240V 50-60Hz	
	功耗	运行: 95W 睡眠: 2.8W	
噪音	51.1dB		
打印驱动	系统支持 Windows, XP (32/64bit), Vista (32/64bit), 8 (32/64bit), 8.1 (32/64bit)/7 (32/64bit) Mac OS X 10.6.8 或更高		
选件	卷纸适配器	C12C932291	
	自动收纸器	C12C932211	
	维护箱	C13T619300	
	切纸刀	C13S210041	
墨盒	照片黑色	C13T802180 (700ml)	
	青色	C13T802280 (700ml)	
	洋红色	C13T802380 (700ml)	
	黄色	C13T802480 (700ml)	
	粗面黑色	C13T802880 (700ml)	
	淡青色	C13T802580 (700ml)	
	淡洋红色	C13T802680 (700ml)	
	深灰色	C13T802780 (700ml)	
	灰色	C13T802980 (700ml)	
	浅灰色	C13T802080 (700ml)	
包装清单	打印机及驱动光盘, 电源线, USB 线, 卷纸适配器, 10 色“活动色彩 PRO” 颜料墨水一套 (110ML/支), 用户指南等。		
标准保修	一年免费上门服务		

* 本宣传页中的数据, 来源于爱普生实验室数据, 与实际使用数据存在差异。彩页中技术规格如有变更, 恕不另行通知。

** 测试条件: 介质类型: 普通纸, 质量选项: 级别 1。

产品尺寸图



爱普生大幅面工程绘图仪

Epson SureColor P20080 PS 版

■ 高质量 / 高产能

- 全新 2.64 英寸 PrecisionCore™ MicroTFP 微压电喷头
- 4 级黑色爱普生“活的色彩 PRO” 颜料墨水
- 本机最高输出速度达 121.8 平方米 / 小时 **

■ 专业性

- 标配 Adobe PrstScript 卡
- 标配 320GB 硬盘
- 可靠性 / 便捷性
- 更稳定的打印
- 支持多种介质处理方式

爱普生 (中国) 有限公司

北京市朝阳区建国路81号华贸中心1号楼4层

官方网站: www.epson.com.cn 官方微信 / 微博: 爱普生中国

服务导购热线: 400-810-9977 爱普生官方天猫旗舰店: epson.tmall.com

图片仅供参考, 外观以实物为准。本说明若有任何细节之更改, 恕不另行通知。
爱普生 (中国) 有限公司在法律许可的范围内对以上内容有解释权。



爱普生官方网站



爱普生官方微信



爱普生专业大幅面
打印机官方微信

ELS160313BZ

Epson SureColor P20080 PS 版

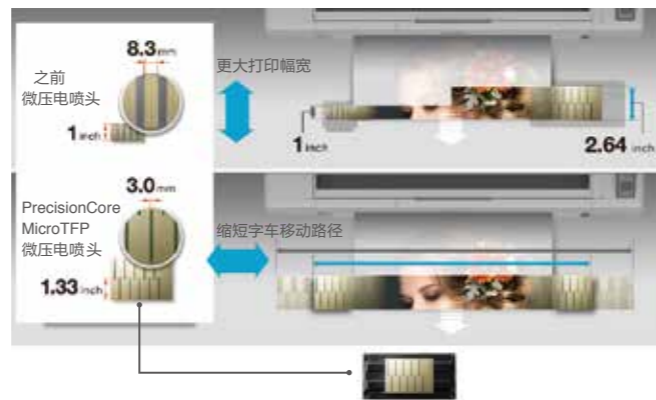


Epson SureColor P20080 PS 版绘图仪全新一代爱普生绘图仪，主攻高品质 / 高产能输出。2.64 英寸宽的新一代喷头，为高速输出提供保证；10 色爱普生“活的色彩 PRO” 颜料墨水提供 4 级黑色，实现高品质的色彩还原；全新介质供给系统在则保证了高速输出的前提下，依然有卓越的打印精度。

2.64 英寸 PrecisionCore™ MicroTFP 微压电喷头

高速打印

每个喷头上，集成了 10 个打印芯片错位排列，打印喷头的喷嘴阵列宽度是前代机型的 2.64 倍，达到了 2.64 英寸，喷嘴数量达到了之前的 2.4 倍，每色 800 个喷嘴，整个喷头喷嘴数量达到了 8000 个。正是由于拥有了大尺寸的打印喷头，才提升了打印喷头每次移动扫描过介质表面后，介质供给的步长，直接提升了打印速度。综合打印机硬件的数据处理能力的提升，打印综合产能是前一代机型的 3.9 倍。输出工程图像（线条图），本机最高输出速度达 121.8 平方米 / 小时。**



爱普生“活的色彩 PRO” 颜料墨水

改进墨滴定位精度

爱普生“活的色彩 PRO” 颜料墨水是全新一代爱普生颜料墨水，照片黑色墨水中的颜料颗粒数量比前一代增加 50%，获得更大的黑色动态范围，更多深色区域内的细节层次得以还原，适合突出工程领域常见的在底图区域的文字标注。



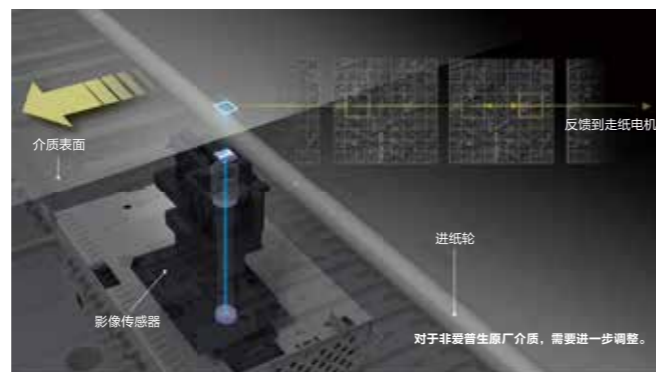
而新开发的 4 级黑色墨水系统，与智能墨滴变换技术结合，则提供了更平滑的灰阶过渡。

高质量 / 高产能

由于打印喷头的宽度是之前的 2.64 倍，所以，为保持相同的打印精度，需要介质供给精度提高 2.64 倍，而高摩擦力进纸机构会造成进纸的误差。爱普生在 SureColor P20080 上装备的全新介质供给系统专为高速高精度打印而设计。即使在高速输出模式下，线条精准度依然保持在 +/-0.02%。特别适合在 CAD/GIS 行业内输出高精度的图像。

★ 进纸稳定装置 1. 影像传感器拍摄介质背面的纹理；2. 基于照片中的相同点的位移计算介质供给步长；3. 计算实际和计划的介质供给步长之间的差距；4. 反馈给走纸电机在下次纸张供给时作调整。

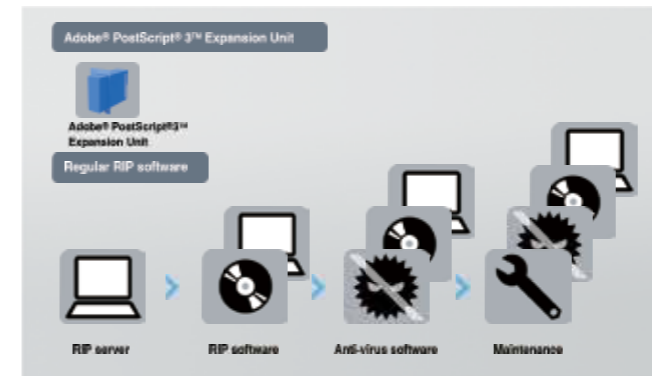
★ 该装置不支持以下介质 1. 易于起皱、收缩的介质；2. 背面没有纹理的介质；3. 板材；对于非爱普生原厂介质，需要进一步调整。



专业部件、耗材及选配

标配 Adobe PostScript 卡与工程领域标准实现无缝对接

PS 机型标配了 Adobe PostScript 卡，配备了单独的双核 1.6GHz 图像处理器，4GB 内存和 320GB 硬盘，由于拥有大尺寸的虚拟内存，有效地提高了图像处理速度，并且拥有对大尺寸文件处理能力。用户选择 PS 机型，可以避免使用通过 RIP 软件输出方式中，打印服务器 / 杀毒软件 / 软件维护的等额外成本，减少额外的投资。



多种文件打印处理方式，打印驱动界面与标准驱动几乎相同，操作更简单，也可以使用热文件夹的方式输出，通过将简单的拖拽，将 PostScript/EPS/TIFF/JEPG/GALS-G4 格式的文件通过热文件夹的形式输出。



自动收纸器

Epson SureColor P20080 PS 绘图仪可配备自动收纸器选件，实现长条幅工程图档的卷到卷打印，便于用户对大尺寸打印稿件的整理，即节省了时间，又降低了在后期整理时容易发生的图档损坏概率。



爱普生“活的色彩 PRO” 颜料墨水

爱普生绘图仪使用全颜料墨水配置方案，不仅实现了色彩的高精度还原，更实现了打印稿件的长久保存，这一特性非常符合工程技术领域对于打印稿件存档的需求。

1. 耐光性

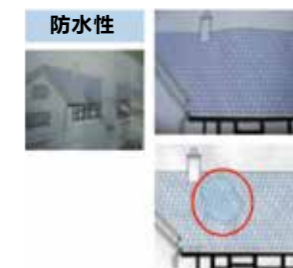
工程技术图档经常需要对外展览展示，也需要作为工程档案存储备案。没有耐光性的工程图档会令展示工作效果大打折扣，也会令存档失去意义。爱普生秉承专业理念，通过颜料墨水的耐光性特点，有效的延长了作品的保存时间。

2. 耐臭氧型

臭氧是空气中常见的强氧化剂，如果打印作品对于臭氧没有抵抗力，则很容易发生画面的整体褪色现象。爱普生的颜料墨水技术可以提供远优于其他墨水的耐臭氧性，令文档可以长久保存。

3. 防水性

工程技术文档经常要在恶劣的环境中使用，如果打印稿件不具备防水性，则打印图案中的色彩染料将会溶于水，很容易导致图案被毁，不易甚至是根本无法读图。爱普生的颜料墨水具有优异的防水性，即使水滴滴落在表面也不会对画面造成损坏。



爱普生“活的色彩 PRO” 颜料墨水 优异的防水性

爱普生染料墨水 由于使用了染料墨水 墨水遇水即溶解化开

标配硬盘功能

Epson SureColor P20080 PS 绘图仪均标配爱普生专用的硬盘组件，容量是 320GB，可实现快速释放电脑资源、打印队列管理、打印作业存储等功能。

