

V19/V39 A4 彩色照片与文档扫描仪

基本规格

产品类型	平板照片与文档扫描仪	
光源	LED	
感光元件	CIS	
光学分辨率	4800 × 4800 dpi	
最大扫描区域	216 × 297mm (8.5" × 11.7")	
像素深度	16 位输入	
	8 位输出	
最大输出分辨率	9,600dpi	
扫描速度	彩色	9.9秒/页 (A4 / 300dpi)
	灰度/黑白	2.2毫秒/线 (300dpi)
扫描速度 (反射扫描)	彩色	3.5毫秒/线 (600dpi)
		7.0毫秒/线 (1200dpi)
	灰度/黑白	2.2毫秒/线 (300dpi)
		1.2毫秒/线 (600dpi)
按键	4个按钮: 快速扫描, 复印, 扫描至PDF, 扫描至Easy Photo Scan	
接口	高速USB2.0	
机身尺寸	249 × 364 × 39mm	
重量	1.5千克	

附带软件	V19	V39
Easy Photo Scan	●	●
Document Capture pro (For Win)	—	● (Web DL)
Document Capture (For Mac)	—	● (Web DL)
Epson Event Manager	●	●
Epson Copy Utility	●	●
Epson Setup Manager	● (Web DL)	● (Web DL)
Epson ScanSmart	—	●

* 此扫描仪的运转需要满足500mA和5V的电源, 如果不能满足则不能正常运转。

EPSON为SEIKO EPSON公司的注册商标。

EPSON ME为SEIKO EPSON公司的商标。

其他所有产品名称和其他公司名称在此仅作标识之用, 是各自所有者的商标或注册商标。

EPSON对这些商标不拥有任何权利。

EPSON公司是国际能源之星合作伙伴, 本产品符合能源利用率标准。

产品尺寸图



系统和软件

命令集	ESC/I-D2 (支持FS)
操作系统	WinXP, Windows XP Pro 64位, Windows Vista, Windows Vista 64位, Windows 7, Windows 7 64位, Windows 8, Windows 8 64位, Windows 8.1, Windows 8.1 64位, Window 10 32位, Windows 10 64位,
连接	USB 2.0 (MicroB USB Connector) × 1个 (1.5m)
USB接口	所有USB接口都可以正常工作
集线器数量	此设备必须与第一级USB接口连接 不支持第二级USB连接* (第一级: 主机-扫描仪; 第二级: 主机-集线器-扫描仪)

电气规格

电源	USB 2.0供电 (500mA, 5V)
额定电压	DC 5.0V
额定电流	500mA
耗电	扫描: 2.5W 待机模式: 1.1W

环境条件

温度	工作中: 10°C~35°C 存储中: -20°C~60°C
湿度	工作中: 20~80% 无凝露 存储中: 20~80% 无凝露



照片文档 开机即扫

V19/V39 A4 彩色照片与文档扫描仪



LED光源



USB直连



盖板可拆卸

- 4800dpi 光学分辨率
- ReadyScan LED 光源技术, 开机即扫
- 可拆卸的扫描盖板
- USB 线直连供电
- 强大的影像数据处理软件

爱普生 (中国) 有限公司

北京市朝阳区建国路81号华贸中心1号楼4层

官方网站: www.epson.com.cn 官方微信/微博: 爱普生中国

服务导购热线: 400-810-9977 爱普生官方天猫旗舰店: epson.tmall.com

图片仅供参考, 外观以实物为准。本说明若有任何细节之更改, 恕不另行通知。
爱普生 (中国) 有限公司在法律许可的范围内对以上内容有解释权。



爱普生官方网站



爱普生官方微信



爱普生官方微博

V19/V39 A4 彩色照片与文档扫描仪



Perfection V19/V39 A4 彩色照片与文档扫描仪，秉承了爱普生追求高品质影像效果的产品开发理念，达到4800dpi光学分辨率，呈现出优异的扫描品质。此两款产品采用CIS扫描单元，体积小、机身轻薄。高效的USB线直连供电，节能环保。黑色机身设计，时尚简洁，是中小企业以及SOHO用户的贴心之选。

精美的图像质量

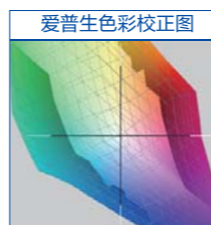
V19/V39具有4800dpi光学分辨率以及丰富的图像处理应用软件，为您提供优异的扫描品质。

4800dpi 光学分辨率

在主扫描方向上能达到4800dpi光学分辨率，呈现出精彩扫描品质。并采用爱普生独有的专业色彩管理模式，色彩真实还原。

嵌入ICC特性文件

爱普生影像扫描仪嵌入的ICC特性文件色域宽广，对颜色的描述准确，使图片在不同的色彩空间下都可以生动再现原图。



高效节能 个性扫描

ReadyScan LED技术，实现高效扫描

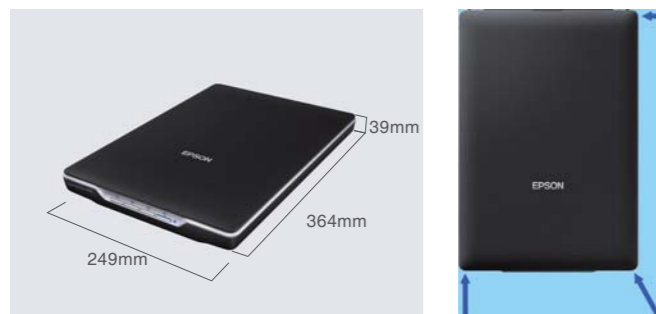
V19/V39 采用ReadyScan LED光源技术，这种技术不需要预热时间，开机即扫。

扫描速度快

A4彩色300dpi只需9.9秒/页。

体积小巧，机身轻薄

采用CIS扫描单元，机身变得小巧。相比前代产品，体积减小了28%，重量减轻了32%。方便外出办公携带或收纳。



可拆卸的扫描盖板，扫描书籍很方便

通过可扩展的铰链设计，当上盖盖住的时候可以扫描最厚6mm的文件。同时上盖可以拆卸，可以扫描大于6mm的书籍和相册。



USB线直连供电，节能环保

通过PC进行供电，不需要额外的电源适配器和电源线。扫描时能耗仅2.5W，待机时仅1.1W。针对桌面办公用户既节能又简便。



可立式放置并扫描，节省桌面空间

通过内置支架可以立式放置并扫描，大大节省放置空间，既方便又美观。



化繁为简，一键扫描

V19/V39 随机赠送Epson Event Manager软件，可以让您对扫描仪的按键进行功能自定义设置，之后您只需按下扫描仪上预设的按键，就能够进行快速便捷的相应扫描操作。

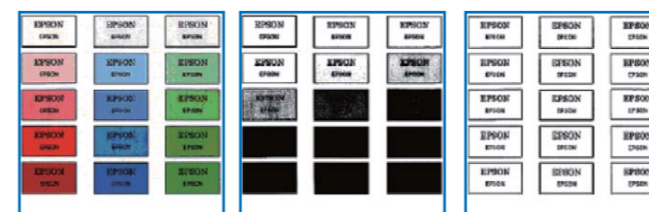


强大的驱动图像处理功能

V19/V39 秉承了爱普生影像专家血统，自有的EPSON Scan 扫描驱动为用户提供了丰富的数字图像处理工具。相比前一代驱动版本无论对照片还是文档扫描都进行了更多的功能改善，包括：文本增强、色彩增强和褪色等功能。

文本增强功能

扫描时当文字不清晰或文档带有深色背景的情况下，开启文本增强功能，使扫描的文字清晰锐利，扫描后的文档识别率更高。



原文件

黑白扫描时文本增强关

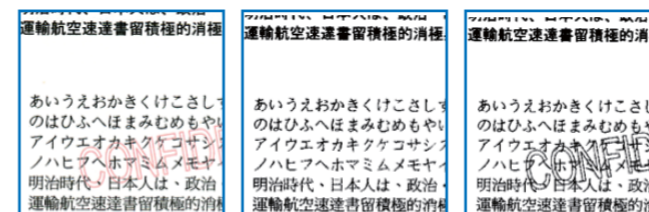
黑白扫描时文本增强开

色彩增强功能

通过色彩增强功能在扫描过程中可提升一种在RGB颜色范围内的颜色表现。

如下图所示黑白模式下扫描带红色水印的文档，不开色彩增强模式水印无法扫描出来、打开色彩增强并选择红色，扫描后的文档中水印则清晰可见。

此两款机型的EPSON Scan，无论是在办公模式还是专业模式下，进行灰度和黑白扫描时都可以选择这个功能。



原始样张

色彩增强: 关

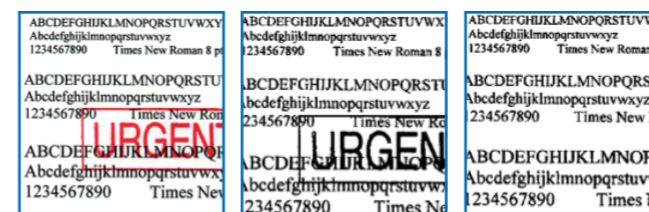
色彩增强: 红

褪色功能

这个功能允许用户在扫描过程可选择并去除掉一种在RGB色彩范围内的颜色。

如下图所示从扫描文档中除去“URGENT”红章，当勾选“褪色”选项并选择“红”，扫描后文档中的红色印章不再显示。

在办公模式和专业模式下，进行灰度或黑白扫描时可以选择此功能。



原始样张

褪色: 关

褪色: 红

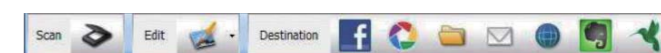
附带丰富实用软件

文本增强功能



V19/V39 随机光盘附赠Easy Photo Scan软件，可以轻松借助此软件进行扫描后影像的编辑、数据传输等功能。

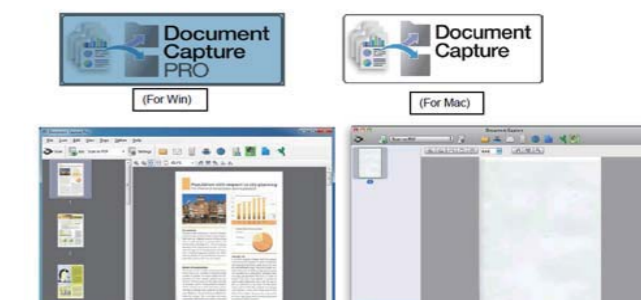
它提供了许多“扫描到”选项，例如“扫描到本地文件夹”，“扫描到云存储服务”等。这一功能方便了用户对扫描后图像的保存和传输。用户也可以轻松进行编辑功能操作，包括添加、删除和排序等。这些功能很大程度上扩展了数据应用的便利性。



强大的Document Capture Pro文档管理软件*1

通过Document Capture Pro文档管理软件可以处理多种扫描任务，用户也可以轻松地通过该文档管理软件进行文档管理、编辑、分类、储存等。多样的功能提供了用户对于数据的多种使用方式，简化了文档处理流程。

*1 仅V39支持



全新的ScanSmart软件

Epson ScanSmart*2 是一款让您只需要通过几个简单的步骤就可以轻松扫描并保存数据的文档扫描应用程序。具体来说，只需要简单的三个步骤，您就可以执行扫描并将信息发送到云（cloud）服务。您也可以扫描将多个部分拼合在一起的Legal或A3等尺寸的文档，以创建一个较大的扫描图像。操作简单方便，帮您提升效率、节省时间。

*2 仅V39支持

